

02 Temmuz 2019

## BASIN ÖZETİ

### Otomobil ve Hafif Ticari Araç Pazarı

### 2019 Yılı İlk Altı Ayında %45 Azaldı.

*Otomobil Pazarı %43, Hafif Ticari Araç Pazarı %50 Azaldı.*

Türkiye otomobil ve hafif ticari araç toplam pazarı, 2019 yılı ilk altı ayında bir önceki yılın aynı dönemine göre %44,77 azalarak 195.144 adet olarak gerçekleşti. 2018 yılı ilk altı ayında 353.348 adet toplam pazar gerçekleşmişti.

Otomobil satışları, 2019 yılı ilk altı ayında geçen yıla göre %43,31 oranında azalarak 156.378 adet oldu. Geçen yıl aynı dönemde 275.870 adet satış yaşanmıştı.

Hafif ticari araç pazarı, 2019 yılı Ocak-Haziran döneminde geçen yıla göre %49,97 azalarak 38.766 adet oldu. 2018 yılı aynı dönemde 77.478 adet satış gerçekleşmişti.

### Otomobil ve Hafif Ticari Araç Pazarı

### 2019 Haziran Ayında %16 Azaldı.

*Otomobil Pazarı %13, Hafif Ticari Araç Pazarı %32 Azaldı.*

2019 yılı Haziran ayı otomobil ve hafif ticari araç pazarı 42.688 adet oldu. 51.037 adet olan 2018 yılı Haziran ayı otomobil ve hafif ticari araç pazar toplamına göre satışlar %16,36 oranında azaldı.

2019 yılı Haziran ayında otomobil satışları bir önceki yılın aynı ayına göre %12,62 azaldı ve 36.024 adet oldu. Geçen sene 41.225 adet satış gerçekleşmişti.

2019 yılı Haziran ayında hafif ticari araç pazarı 2018 yılının Haziran ayına göre %32,08 azaldı ve 6.664 adet olarak gerçekleşti. Geçen sene 9.812 adet satış yaşanmıştı.

2019 yılı Haziran ayı sonunda 1600cc altındaki otomobil satışlarında %44,5 , 1600-2000cc aralığında motor hacmine sahip otomobil satışlarında %49,5 ve 2000cc üstü otomobillerde %36,9 azalış izlendi. 2019 yılı Haziran ayı sonunda 90 adet elektrikli ve 4.811 adet hibrit otomobil satışı gerçekleşti.

2019 yılı Haziran ayı sonunda otomobil pazarında ortalama emisyon değerlerine göre en yüksek paya %36,77 oranıyla 100-120 gr/km arasındaki otomobiller 57.500 adet ile sahip oldu.

2019 yılı Haziran ayı sonunda dizel otomobil satışlarının payı %56,07'ye gerilerken, otomatik şanzımanlı otomobillerin payı %66,28'e ulaştı.

2019 yılı Haziran ayı sonunda otomobil pazarı segmentinin %87,35'ini vergi oranları düşük olan A, B ve C segmentlerinde yer alan araçlar oluşturdu. Segmentlere göre değerlendirildiğinde, en yüksek satış adetine %63,3 pay alan C (99.059 adet) segmenti ulaştı. Kasa tiplerine göre değerlendirildiğinde ise en çok tercih edilen gövde tipi yine Sedan otomobiller (%50,7 pay, 79.341 adet) oldu.

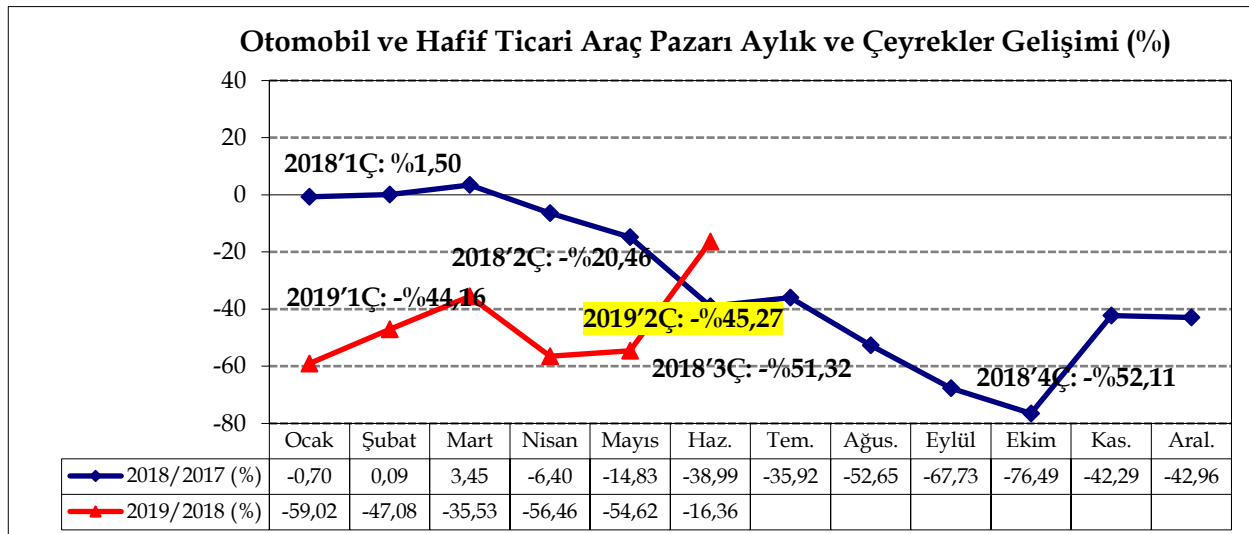
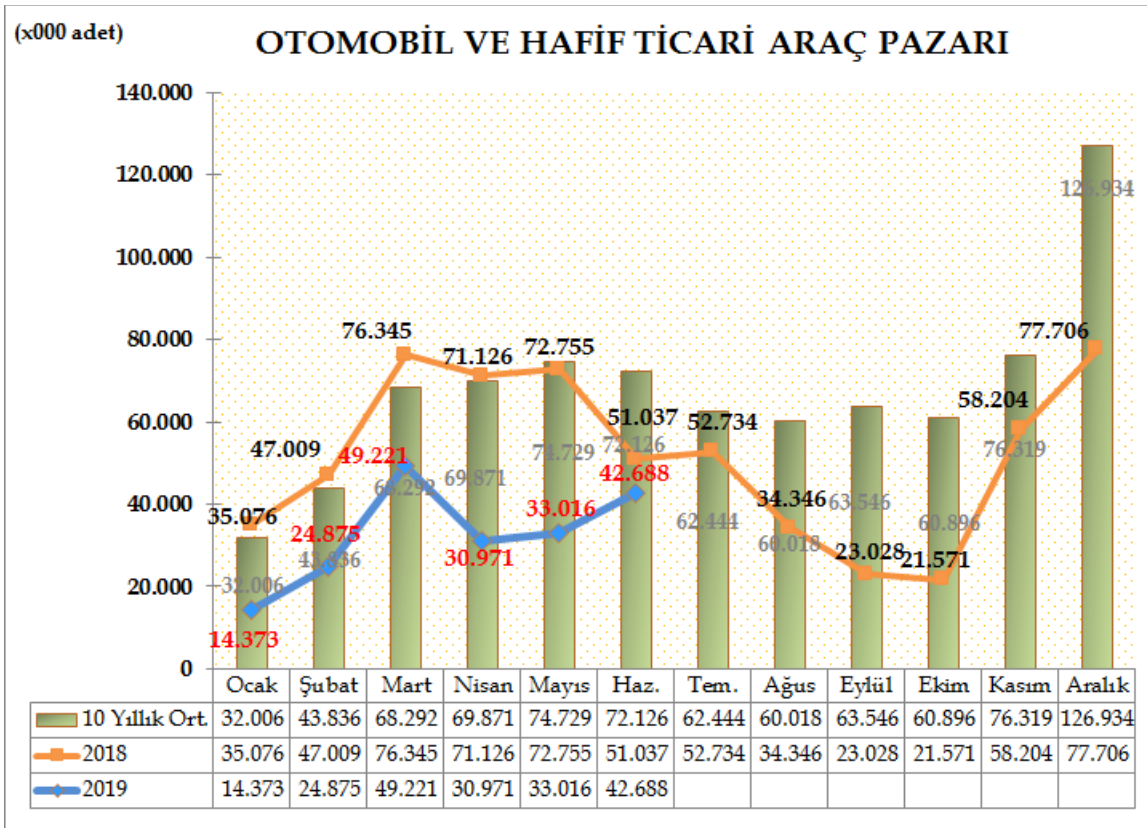
2019 yılı Haziran ayı sonunda Hafif Ticari Araç Pazarı gövde tipine göre değerlendirildiğinde, en yüksek satış adetine %71,16 pay ile Van (27.584 adet), ardından %12,80 pay ile Kamyonet (4.963 adet) ve %8,04 pay ile Pick-up (3.115 adet) ve %8,01 pay ile Minibüs (3.104 adet) yer aldı.

**Dr. Hayri ERCE**  
**Genel Koordinatör**  
**Otomotiv Distribütörleri Derneği**

Türkiye Otomotiv pazarında otomobil ve hafif ticari araç toplam pazarı, 2019 yılı ilk altı ayında bir önceki yılın aynı dönemine göre %44,77 azalarak 195.144 adet olarak gerçekleşti. 2018 yılı ilk altı ayında 353.348 adet toplam pazar gerçekleşmişti.

2019 yılı Haziran ayı otomobil ve hafif ticari araç pazarı 42.688 adet oldu. 51.037 adet olan 2018 yılı Haziran ayı otomobil ve hafif ticari araç pazar toplamına göre satışlar %16,36 oranında azaldı.

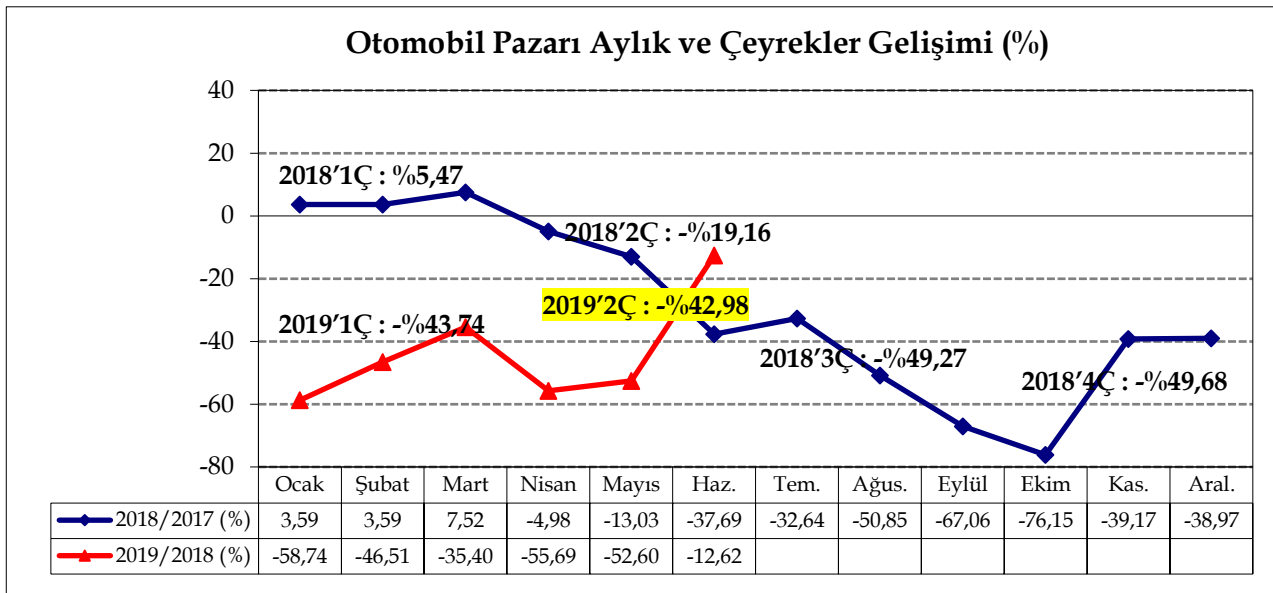
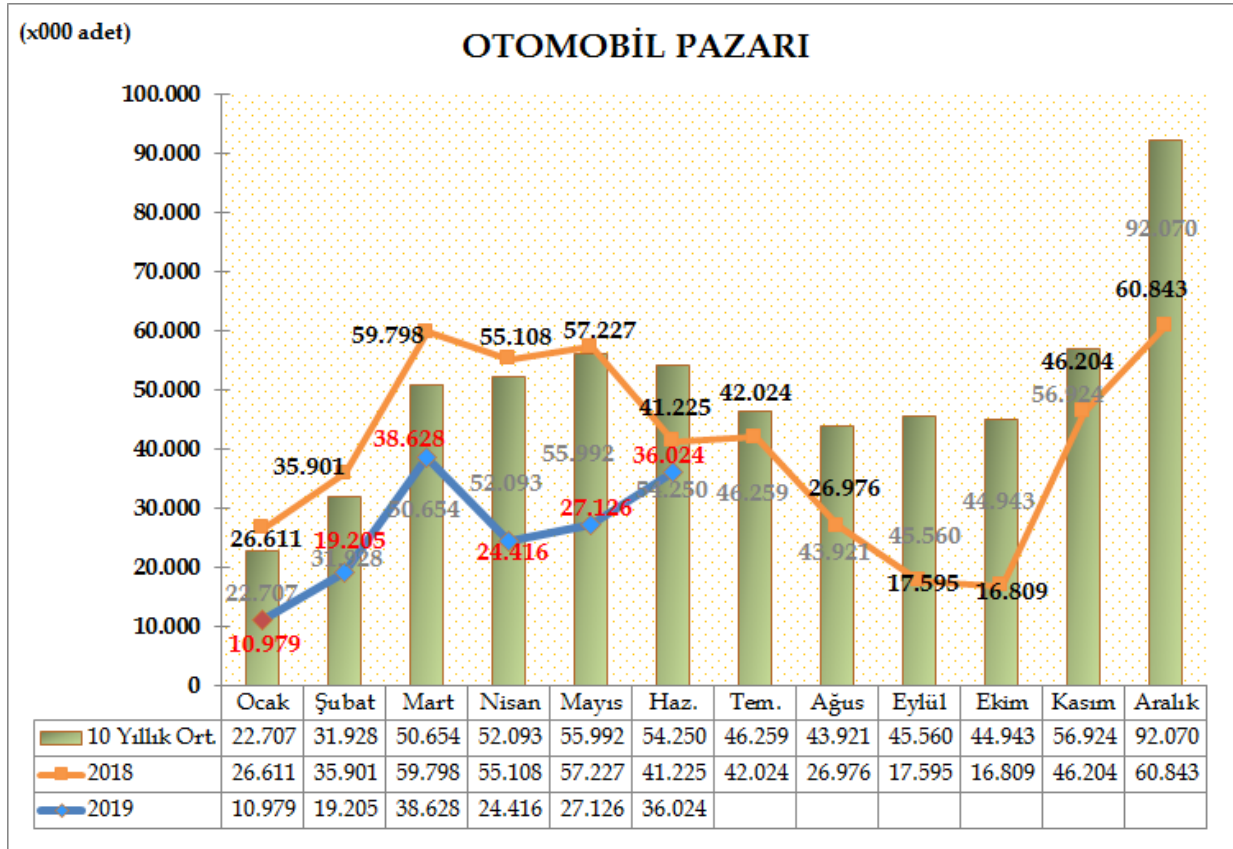
Otomobil ve hafif ticari araç pazarı, 10 yıllık Haziran ayı ortalama satışlara göre %40,81 azalış gösterdi.



Türkiye otomobil satışları, 2019 yılı ilk altı ayında geçen yıla göre %43,31 oranında azalarak 156.378 adet oldu. Geçen yıl aynı dönemde 275.870 adet satış yaşanmıştı.

2019 yılı Haziran ayında otomobil satışları bir önceki yılın aynı ayına göre %12,62 azaldı ve 36.024 adet oldu. Geçen sene 41.225 adet satış gerçekleşmişti.

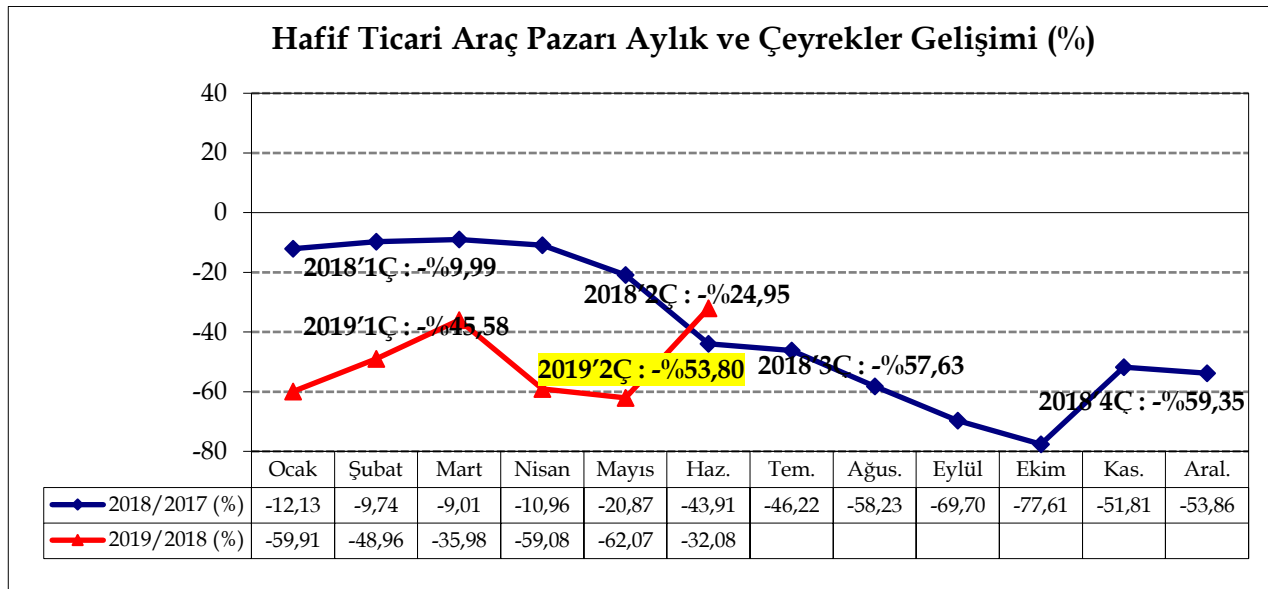
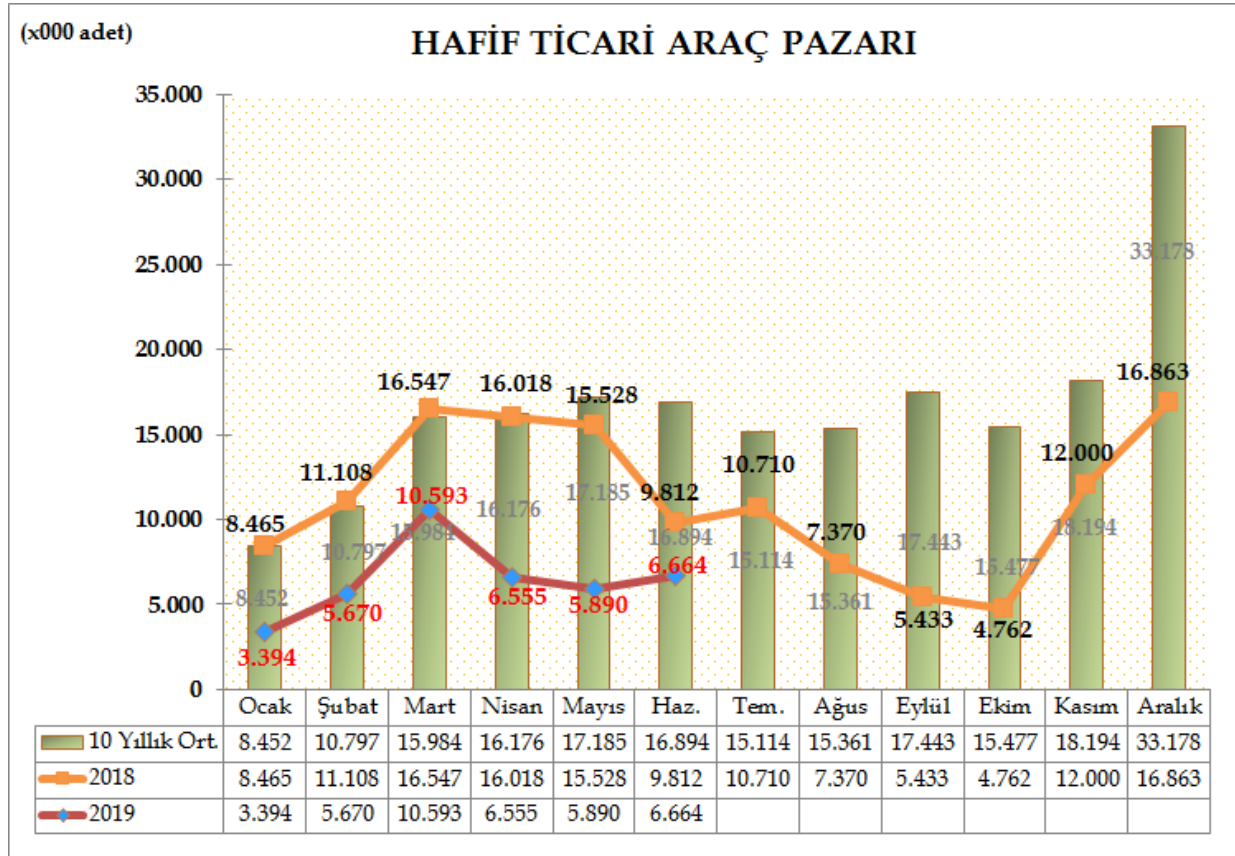
Otomobil pazarı, 10 yıllık Haziran ayı ortalama satışlara göre %33,60 azalış gösterdi.



Türkiye hafif ticari araç pazarı, 2019 yılı Ocak-Haziran döneminde geçen yıla göre %49,97 azalarak 38.766 adet oldu. 2018 yılı aynı dönemde 77.478 adet satış gerçekleşmişti.

2019 yılı Haziran ayında hafif ticari araç pazarı 2018 yılının Haziran ayına göre %32,08 azaldı ve 6.664 adet olarak gerçekleşti. Geçen sene 9.812 adet satış yaşanmıştı.

Hafif ticari araç pazarı, 10 yıllık Haziran ayı ortalama satışlara göre %60,55 azaldı.



**2019 Haziran ayı sonunda otomobil pazarı motor hacmine** göre incelendiğinde, en yüksek paya %94,02 oranıyla 1600cc altındaki otomobiller 147.031 adet ile sahip oldu. Ardından %2,54 pay ile 1600-2000cc aralığındaki otomobiller ve %0,30 pay ile 2000cc üstü otomobiller yer aldı. 2018 Haziran ayı sonuna göre, 1600cc altındaki otomobil satışlarında %44,5 , 1600-2000cc aralığında motor hacmine sahip otomobil satışlarında %49,5 ve 2000cc üstü otomobillerde ise %36,9 azalış görüldü. 2019 yılı altı aylık dönemde 85kW altı 23 adet ve 121kW üstü 67 adet, toplam 90 adet elektrikli otomobil satışı gerçekleşti.

2019 Haziran ayı sonunda 1600cc altı 58 adet, 1601cc<=1800cc (>50 kW) aralığında 4.536 adet, 1801cc-2000cc aralığında 72 adet, 2001cc-2500cc (>100KW) aralığında 57 adet, 2001cc-2500cc (<=100KW) aralığında 86 adet ve 2500cc üstü 2 adet hibrit otomobil satışı gerçekleşti. 2019 Haziran ayı sonunda toplam 4.811 adet hibrit otomobil satışı gerçekleşti.

MOTOR HACMİ	MOTOR CİNSİ	2018'Haziran Sonu		2019'Haziran Sonu		Değişim	ÖTV %	KDV %
		Adet	Pay	Adet	Pay			
≤ 1600cc	B/D	265.035	96,07%	147.031	94,02%	-44,5%	30, 35, 60	
1601cc - ≤ 2000cc	B/D	7.884	2,86%	3.979	2,54%	-49,5%	100, 110	
≥ 2001cc	B/D	740	0,27%	467	0,30%	-36,9%	160	
≤ 85 kW	ELEKTRİK	72	0,03%	23	0,01%	-68,1%	3	
86kW - ≤ 120kW	ELEKTRİK	0	0,00%	0	0,00%		7	
≥ 121kW	ELEKTRİK	26	0,01%	67	0,04%	157,7%	15	
<=1600cc	HİBRİT	304	0,11%	58	0,04%	-80,9%	30, 35, 60	
1601cc - <=1800cc (<=50KW)	HİBRİT	0	0,00%	0	0,00%		110	
1601cc - <=1800cc (>50KW)	HİBRİT	1.642	0,60%	4.536	2,90%	176,2%	30, 35, 60	
1801cc - <=2000cc	HİBRİT	17	0,01%	72	0,05%	323,5%	110	
2001cc - <=2500cc (<=100KW)	HİBRİT	0	0,00%	57	0,04%		160	
2001cc - <=2500cc (>100KW)	HİBRİT	146	0,05%	86	0,05%	-41,1%	110	
>2500cc	HİBRİT	4	0,00%	2	0,00%	-50,0%	160	
<b>Toplam</b>		<b>275.870</b>	<b>100,00%</b>	<b>156.378</b>	<b>100,00%</b>	<b>-43,3%</b>	<b>VERGİ ORANLARI</b>	

18



**2019 Haziran ayı sonunda otomobil pazarı ortalama emisyon** değerlerine göre incelendiğinde, en yüksek paya %36,77 oranıyla 100-120 gr/km arasındaki otomobiller (57.500 adet) ve ardından %27,86 pay ile 120-140 gr/km arasındaki otomobiller (43.562 adet) sahip oldu.

CO2 ORTALAMA EMİSYON DEĞERLERİ (gr/km)	2018'Haziran Sonu		2019'Haziran Sonu		Değişim
	Adet	Pay	Adet	Pay	
< 100 gr/km	51.157	18,54%	28.207	18,04%	-44,86%
≥ 100 - < 120 gr/km	114.145	41,38%	57.500	36,77%	-49,63%
≥ 120 - < 140 gr/km	60.217	21,83%	43.562	27,86%	-27,66%
≥ 140 - < 160 gr/km	41.815	15,16%	22.799	14,58%	-45,48%
≥ 160 gr/km	8.536	3,09%	4.310	2,76%	-49,51%
<b>Toplam</b>	<b>275.870</b>	<b>100,00%</b>	<b>156.378</b>	<b>100,00%</b>	<b>-43,31%</b>

**2019 yıl Haziran ayı sonunda otomobil satışları** motor tipine göre incelendiğinde dizel otomobil satışları %56,07 pay (87.680 adet) ile birinci sırada yer alırken, benzinli otomobil satışları %36,89 pay (57.687 adet) ile ikinci sırada, ardından otogazlı %3,91 pay ile üçüncü, hibrit %3,08 pay ile dördüncü ve elektrikli otomobiller ise %0,06 pay ile beşinci sırada yer aldı.

MOTOR TİPİ	2018'Haziran Sonu		2019'Haziran Sonu		Değişim
	Adet	Segment İçindeki Pay	Adet	Segment İçindeki Pay	
<b>Dizel</b>	167.033	60,55%	87.680	56,07%	-47,51%
<b>Benzin</b>	97.972	35,51%	57.687	36,89%	-41,12%
<b>Otogaz</b>	8.654	3,14%	6.110	3,91%	-29,40%
<b>Hibrit</b>	2.113	0,77%	4.811	3,08%	127,69%
<b>Elektrik</b>	98	0,04%	90	0,06%	-8,16%
<b>Toplam</b>	<b>275.870</b>	<b>100,00%</b>	<b>156.378</b>	<b>100,00%</b>	<b>-43,31%</b>

2019'Haziran Sonu	1	2	3	4	5	6	7	Toplam	Pay
Segment	S/D	H/B	S/W	MPV	CDV	Spor	SUV		
A (Mini)	0	337	0	0	0	32	0	369	0,2%
B (Entry)	5.401	22.834	2.359	267	1.129	28	5.148	37.166	23,8%
C (Compact)	60.299	11.975	283	909	264	145	25.184	99.059	63,3%
D (Medium)	11.156	620	62	19	0	389	3.159	15.405	9,9%
E (Luxury)	2.355	0	36	1	0	84	870	3.346	2,1%
F (Upper Luxury)	130	0	0	0	0	85	818	1.033	0,7%
Toplam	79.341	35.766	2.740	1.196	1.393	763	35.179	156.378	100,0%
	50,7%	22,9%	1,8%	0,8%	0,9%	0,5%	22,5%	100,0%	

2018'Haziran Sonu	1	2	3	4	5	6	7	Toplam	Pay
Segment	S/D	H/B	S/W	MPV	CDV	Spor	SUV		
A (Mini)	0	768	0	0	0	39	0	807	0,3%
B (Entry)	17.409	47.451	2.162	222	3.751	69	8.006	79.070	28,7%
C (Compact)	90.651	18.874	560	2.502	341	625	37.040	150.593	54,6%
D (Medium)	25.680	2.064	205	25	0	789	6.665	35.428	12,8%
E (Luxury)	5.687	0	16	5	0	219	2.305	8.232	3,0%
F (Upper Luxury)	253	0	0	0	0	92	1.395	1.740	0,6%
Toplam	139.680	69.157	2.943	2.754	4.092	1.833	55.411	275.870	100,0%
	50,6%	25,1%	1,1%	1,0%	1,5%	0,7%	20,1%	100,0%	

Değişim	1	2	3	4	5	6	7	Toplam	
Segment	S/D	H/B	S/W	MPV	CDV	Spor	SUV		
A (Mini)		-56,1%				-17,9%		-54,3%	
B (Entry)	-69,0%	-51,9%	9,1%	20,3%	-69,9%	-59,4%	-35,7%	-53,0%	
C (Compact)	-33,5%	-36,6%	-49,5%	-63,7%	-22,6%	-76,8%	-32,0%	-34,2%	
D (Medium)	-56,6%	-70,0%	-69,8%	-24,0%		-50,7%	-52,6%	-56,5%	
E (Luxury)	-58,6%		125,0%	-80,0%		-61,6%	-62,3%	-59,4%	
F (Upper Luxury)	-48,6%					-7,6%	-41,4%	-40,6%	
Toplam	-43,2%	-48,3%	-6,9%	-56,6%	-66,0%	-58,4%	-36,5%	-43,3%	

\*S/D: Sedan, H/B: Hatchback, S/W: Station Wagon, MPV: Multi Purpose Vehicle-Çok Amaçlı Araçlar, CDV: Car Derived Van-Binek Tipli Küçük Vanlar, SUV: Sport Utility Vehicle-Arazi Araçlar

**2019 Haziran ayı sonunda otomobil pazarı segmentinin %87,35'ini vergi oranları düşük olan A, B ve C segmentlerinde yer alan araçlar oluşturdu. Segmentlere göre değerlendirildiğinde, en yüksek satış adetine %63,3 pay alan C (99.059 adet) segmenti ve ardından %23,8 pay ile B (37.166 adet) segmenti ulaştı.**

**2019 Haziran ayı sonunda otomobil pazarı kasa tiplerine göre değerlendirildiğinde, en çok tercih edilen gövde tipi yine Sedan otomobiller (%50,7 pay, 79.341 adet) oldu. Sedan otomobilleri %22,9 pay ve 35.766 adet satış ile H/B, %22,5 pay ve 35.179 adet satış ile SUV kasa tipindeki otomobiller takip etti.**



**2019 Haziran ayı sonunda otomatik şanzımanlı otomobil satış adetleri** 2018 Haziran ayında göre %42,54 oranında azaldı. 2019 yılı altı aylık dönemde otomobil satış adetleri geçen yıl aynı dönem ile kıyaslandığında, otomatik şanzımanlı otomobil satışlarının payı %65,39'dan %66,28'e (103.644 adet) ulaştı.

OTOMATİK ŞANZIMAN	2018'Haziran Sonu		2019'Haziran Sonu		Değişim
	Adet	Segment İçindeki Pay	Adet	Segment İçindeki Pay	
A (Mini)	684	84,76%	303	82,11%	-55,70%
B (Entry)	37.151	46,98%	18.855	50,73%	-49,25%
C (Compact)	99.275	65,92%	65.675	66,30%	-33,85%
D (Medium)	33.309	94,02%	14.433	93,69%	-56,67%
E (Luxury)	8.229	99,96%	3.345	99,97%	-59,35%
F (Upper Luxury)	1.740	100,00%	1.033	100,00%	-40,63%
<b>Toplam</b>	<b>180.388</b>	<b>65,39%</b>	<b>103.644</b>	<b>66,28%</b>	<b>-42,54%</b>

**2019 Haziran ayı sonunda Hafif Ticari Araç Pazarı gövde tipine** göre değerlendirildiğinde, en yüksek satış adetine %71,16 pay ile Van (27.584 adet), ardından %12,80 pay ile Kamyonet (4.963 adet) ve %8,04 pay ile Pick-up (3.115 adet) ve %8,01 pay ile Minibüs (3.104 adet) yer aldı.

HAFİF TİCARİ ARAÇ GÖVDE TİPİ ANALİZİ	2018'Haziran Sonu		2019'Haziran Sonu		Değişim
	Adet	Pay	Adet	Pay	
VAN	53.524	69,08%	27.584	71,16%	-48,46%
KAMYONET	9.492	12,25%	4.963	12,80%	-47,71%
MİNİBÜS	6.626	8,55%	3.104	8,01%	-53,15%
PİCK-UP	7.836	10,11%	3.115	8,04%	-60,25%
<b>Toplam</b>	<b>77.478</b>	<b>100,00%</b>	<b>38.766</b>	<b>100,00%</b>	<b>-49,97%</b>