

4 Ocak 2018

BASIN ÖZETİ

Otomobil ve Hafif Ticari Araç Pazarı

2017 Yılında %3 Azaldı.

Otomobil Pazarı %4,5 Azaldı, Hafif Ticari Araç Pazarı %3 Arttı.

Türkiye otomobil ve hafif ticari araç toplam pazarı, 2017 yılında bir önceki yıla göre %2,8 azalarak 956.194 adet olarak gerçekleşti. 2016 yılında 983.720 adet toplam pazar gerçekleşmişti.

Otomobil satışları, 2017 yılında bir önceki yıla göre %4,52 oranında azalarak 722.759 adet oldu. Geçen yıl 756.938 adet satış yaşanmıştı.

Hafif ticari araç pazarı, 2017 yılında bir önceki yıla göre %2,93 artarak 233.435 adet oldu. 2016 yılında 226.782 adet satış gerçekleşmişti.

Otomobil ve Hafif Ticari Araç Pazarı

2017 Yılı Aralık Ayında %4 Azaldı.

Otomobil Pazarı %8 Azaldı, Hafif Ticari Araç Pazarı %8 Arttı.

2017 yılı Aralık ayı otomobil ve hafif ticari araç pazarı 136.240 adet olarak gerçekleşti. 141.912 adet olan 2016 yılı Aralık ayı otomobil ve hafif ticari araç pazar toplamına göre satışlar %4 oranında azaldı.

2017 yılı Aralık ayında otomobil satışları bir önceki yılın aynı ayına göre %7,73 azaldı ve 99.694 adet oldu. Geçen sene 108.044 adet satış gerçekleşmişti.

2017 yılı Aralık ayında hafif ticari araç pazarı 2016 yılının Aralık ayına göre %7,91 arttı ve 36.546 adet olarak gerçekleşti. Geçen sene 33.868 adet satış yaşanmıştı.

BASIN BÜLTENİ

2017 yılı Aralık sonu itibari ile 1600cc altındaki otomobil satışlarında %4,8, 1600-2000cc aralığında motor hacmine sahip otomobil satışlarında %4,1 ve 2000cc üstü otomobillerde %46,9 azalış izlendi. 2017 yılı Aralık sonunda 76 adet elektrikli ve 4.507 adet hibrit otomobil satışı gerçekleşti.

2017 yılı Aralık sonunda otomobil pazarında ortalama emisyon değerlerine göre en yüksek paya %42,6 oranıyla 100-120 gr/km arasındaki otomobiller 307.659 adet ile sahip oldu.

2017 yılı Aralık sonunda dizel otomobil satışlarının payı %61,0'a gerilerken, otomatik şanzımanlı otomobillerin payı %60,5'e yükseldi.

2017 yılı Aralık sonu otomobil pazarı segmentinin %82,7'sini vergi oranları düşük olan A, B ve C segmentlerinde yer alan araçlar oluşturdu. Segmentlere göre değerlendirildiğinde, en yüksek satış adetine %52,3 pay alan C (377.935 adet) segmenti ulaştı. Kasa tiplerine göre değerlendirildiğinde ise en çok tercih edilen gövde tipi yine Sedan otomobiller (%49,4 pay, 356.852 adet) oldu.

2017 yılı Aralık sonu itibari ile Hafif Ticari Araç pazarı gövde tipine göre değerlendirildiğinde, en yüksek satış adetine %70,2 pay ile Van (163.940 adet), ardından %12,0 pay ile Kamyonet (28.052 adet), %8,9 pay ile Minibüs (20.688 adet) ve %8,9 pay ile Pick-up (20.755 adet) yer aldı.

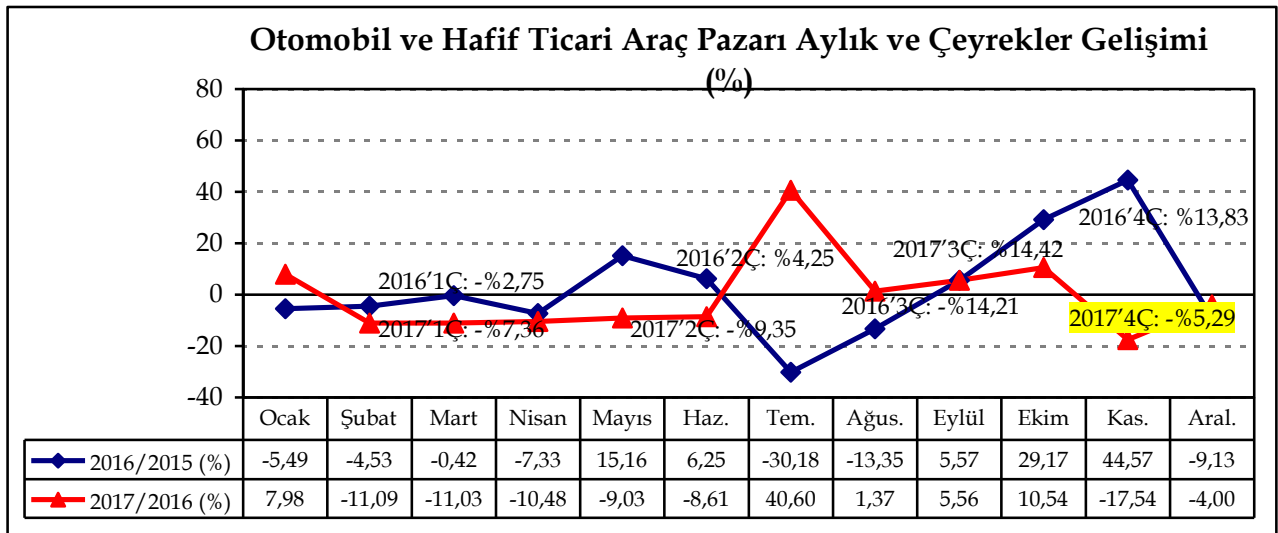
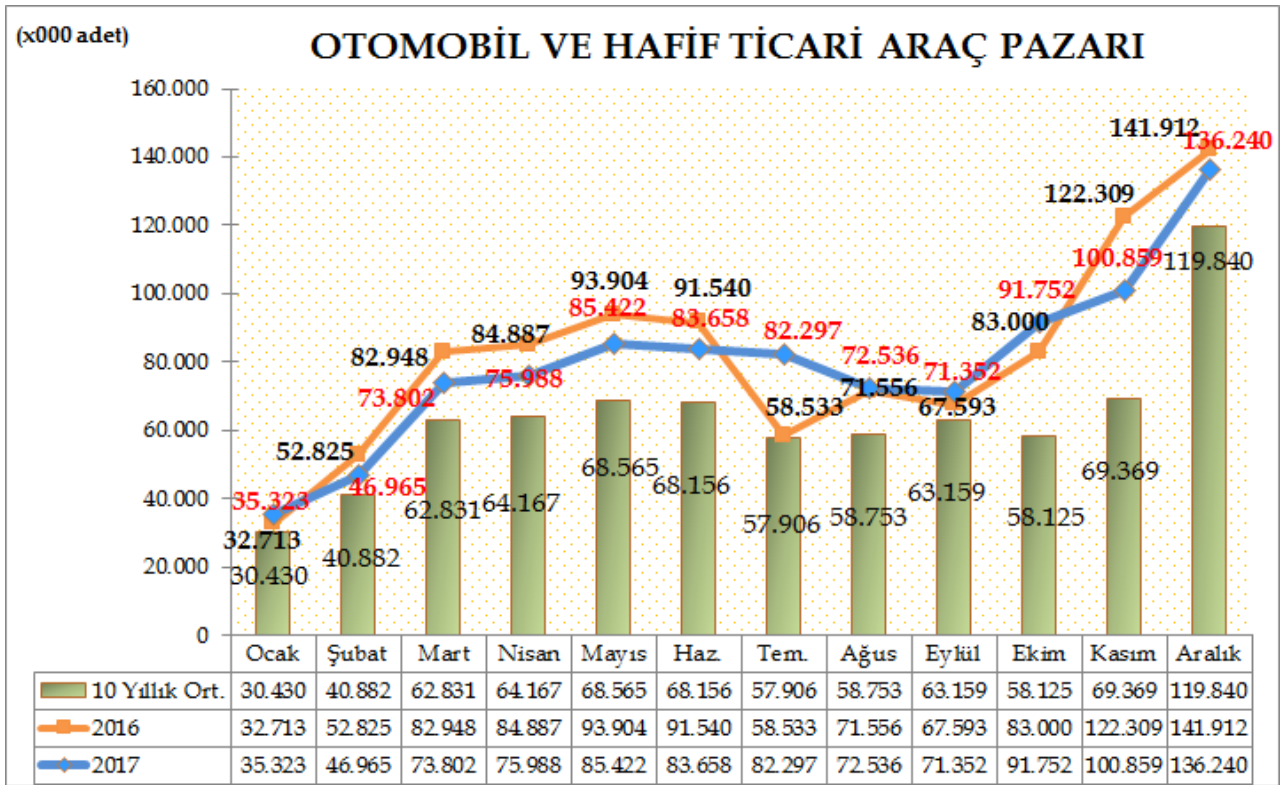
Dr. Hayri ERCE
Genel Koordinatör
Otomotiv Distribütörleri Derneği

BASIN BÜLTENİ

Türkiye Otomotiv pazarında 2017 yılında otomobil ve hafif ticari araç toplam pazarı 956.194 adet olarak gerçekleşti. 983.720 adet olan 2016 yılı otomobil ve hafif ticari araç pazar toplamına göre satışlar %2,8 oranında azaldı.

2017 yılı Aralık ayı Otomobil ve Hafif Ticari Araç toplam pazarı 136.240 adet oldu. 141.912 adet olan 2016 yılı otomobil ve hafif ticari araç pazar toplamına göre satışlar %4 oranında azaldı.

Otomobil ve hafif ticari araç pazarı, 10 yıllık Aralık ayı ortalama satışlara göre %13,69 artış gösterdi.

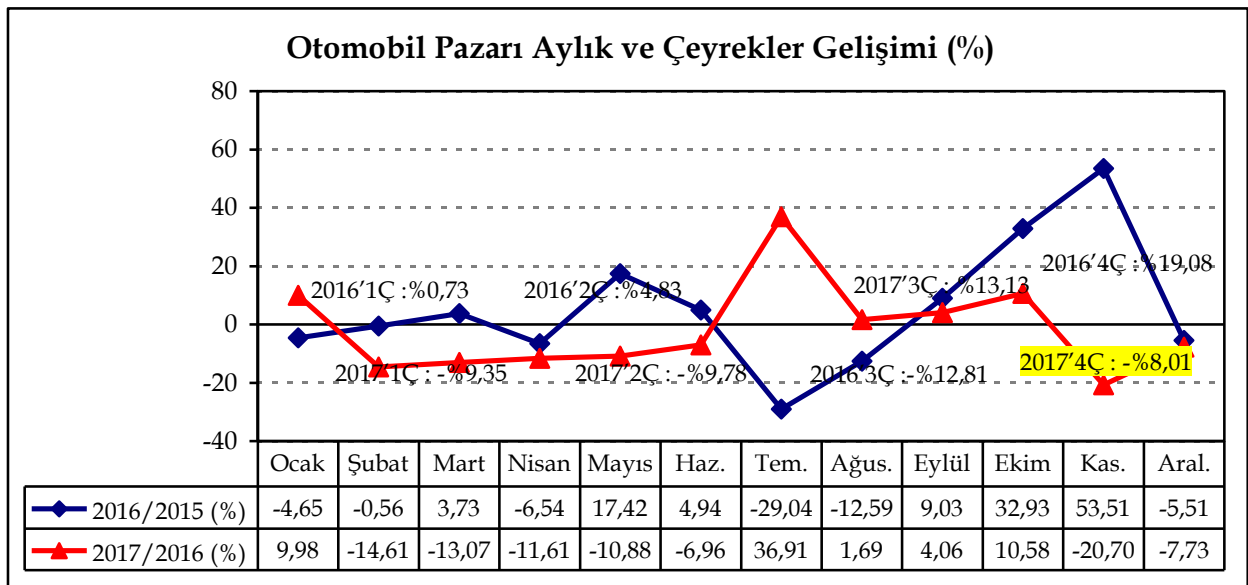
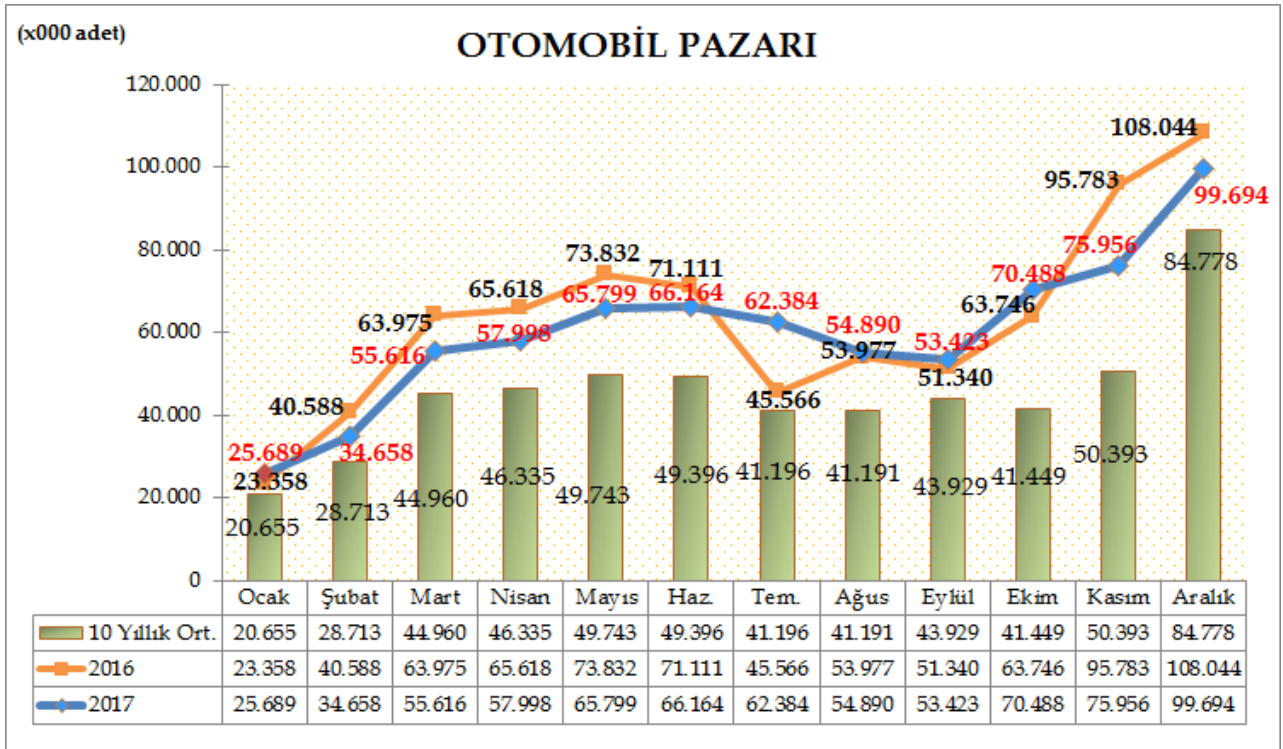


BASIN BÜLTENİ

Türkiye Otomotiv pazarında, 2017 yılında otomobil satışları bir önceki yıla göre %4,52 azalarak 722.759 adete geriledi. Geçen sene 756.938 adet satış gerçekleşmişti.

2017 yılı Aralık ayı Otomobil Satışları bir önceki yılın aynı ayına göre %7,73 azalarak 99.694 adet oldu. Geçen sene Aralık ayında 108.044 adet satış gerçekleşmişti.

Otomobil pazarı, 10 yıllık Aralık ayı ortalama satışlara göre %17,59 artış gösterdi.

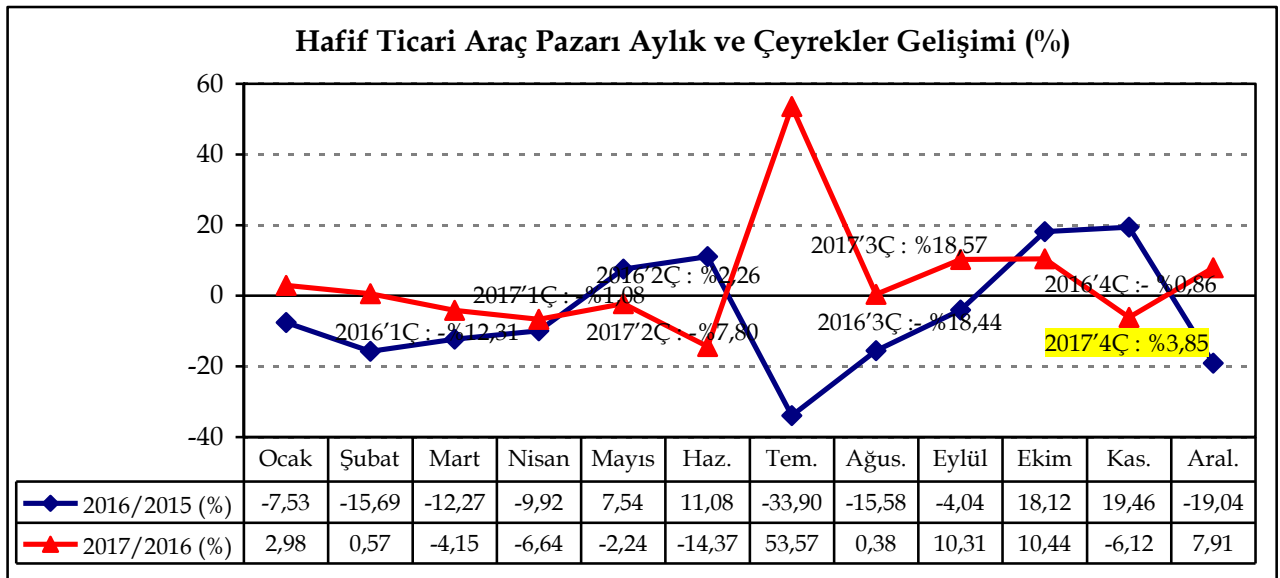
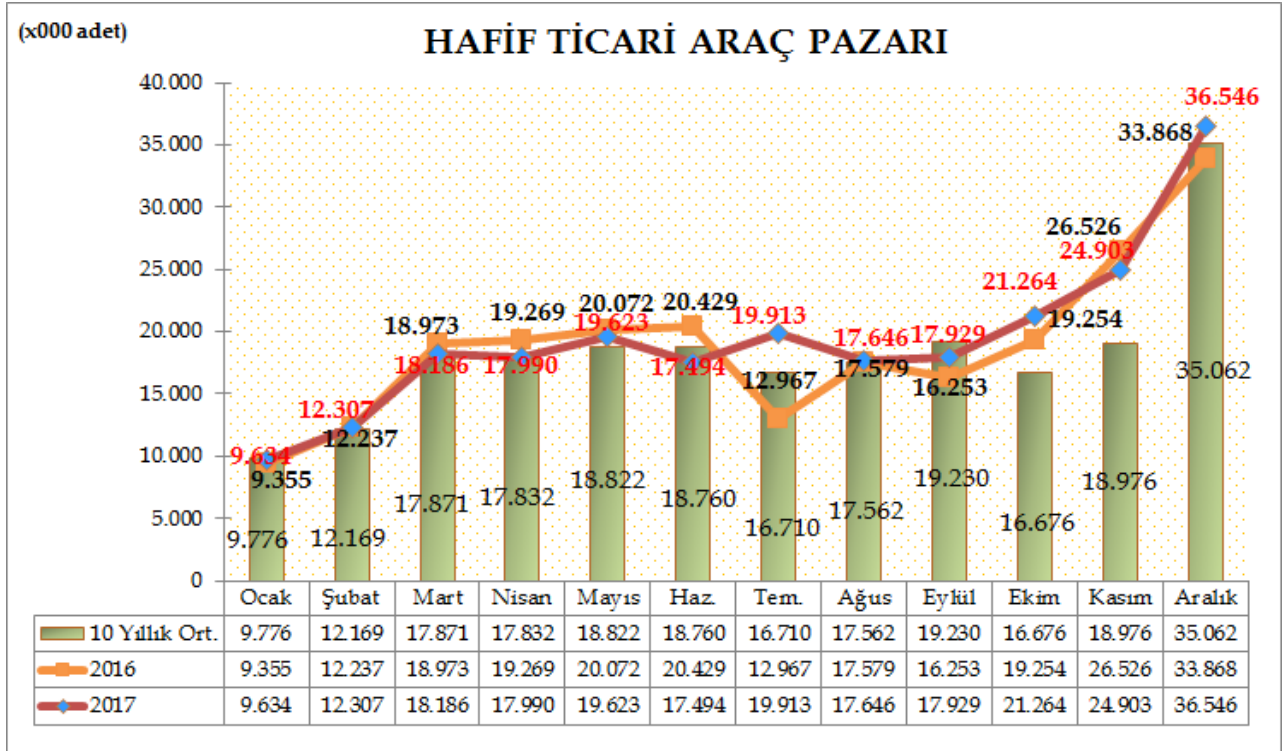


BASIN BÜLTENİ

Türkiye Otomotiv pazarında, hafif ticari araç pazarı 2017 yılında geçen yıla göre %2,93 oranında artarak 233.435 adete ulaştı. Geçen sene 226.782 adet satış gerçekleşmişti.

Hafif Ticari Araç pazarı 2017 yılı Aralık ayında geçen yılın aynı ayına göre %7,91 oranında artarak 36.546 adet seviyesinde gerçekleşti. Geçen sene Aralık ayında 33.868 adet satış gerçekleşmişti.

Hafif ticari araç pazarı, 10 yıllık Aralık ayı ortalama satışlara göre %4,23 artış gösterdi.



BASIN BÜLTENİ

2017 yılı Aralık sonu otomobil pazarı motor hacmine göre incelendiğinde, en yüksek paya %96,1 oranıyla yine 1600cc altındaki otomobiller 694.464 adet ile sahip oldu. Ardından %3,0 pay ile 1600-2000cc aralığındaki otomobiller ve %0,3 pay ile 2000cc üstü otomobiller yer aldı. 2016 yılı aynı döneme göre, 1600cc altındaki otomobil satışlarında %4,8, 1600-2000cc aralığında motor hacmine sahip otomobil satışlarında %4,1 ve 2000cc üstü otomobillerde ise %46,9 azalış görüldü. 2017 yılı on iki aylık dönemde 85kW altı 55 adet 121 Kw üstü 21 adet olmak üzere toplam 76 adet elektrikli otomobil satışı gerçekleşti.

2017 yılı Aralık ayı sonunda, 1600cc altı 464 adet, 1601cc<=1800cc (>50 kW) aralığında 3.704 adet, 1801cc-2000cc aralığında 63 adet, 2001cc-2500cc (>100KW) aralığında 266 adet, 2500cc üstü ise 10 adet hibrit otomobil satışı gerçekleşti. 2017 yılında toplam 4.507 adet hibrit otomobil satışı gerçekleşti.

MOTOR HACMİ	MOTOR CİNSİ	2016' Aralık Sonu		2017' Aralık Sonu		Değişim	ÖTV %	KDV %
		Adet	Pay	Adet	Pay			
≤ 1600cc	B/D	729.324	96,4%	694.464	96,1%	-4,8%	45, 50, 60	
1601cc - ≤ 2000cc	B/D	22.493	3,0%	21.568	3,0%	-4,1%	100, 110	
≥ 2001cc	B/D	4.039	0,5%	2.144	0,3%	-46,9%	160	
≤ 85 kW	ELEKTRİK	23	0,0%	55	0,0%	139,1%	3	
86kW - ≤ 120kW	ELEKTRİK	0	0,0%	0	0,0%		7	
≥ 121kW	ELEKTRİK	21	0,0%	21	0,0%	0,0%	15	
<=1600cc	HİBRİT	886	0,1%	464	0,1%	-47,6%	60	
1601cc - <=1800cc (<=50KW)	HİBRİT	0	0,0%	0	0,0%		110	18
1601cc - <=1800cc (>50KW)	HİBRİT	28	0,0%	3.704	0,5%		60	
1801cc - <=2000cc	HİBRİT	89	0,0%	63	0,0%	-29,2%	110	
2001cc - <=2500cc (<=100KW)	HİBRİT	0	0,0%	0	0,0%		160	
2001cc - <=2500cc (>100KW)	HİBRİT	0	0,0%	266	0,0%		110	
>2500cc	HİBRİT	35	0,0%	10	0,0%	-71,4%	160	
Toplam		756.938	100,0%	722.759	100,0%	-4,5%	VERGİ ORANLARI	

BASIN BÜLTENİ

2017 yılı Aralık sonu otomobil pazarı ortalama emisyon değerlerine göre incelendiğinde, en yüksek paya %42,6 oranıyla 100-120 gr/km arasındaki otomobiller (307.659 adet) ve ardından %23,1 pay ile 120-140 gr/km arasındaki otomobiller (167.311 adet) sahip oldu.

CO2 ORTALAMA EMİSYON DEĞERLERİ (gr/km)	2016' Aralık Sonu		2017' Aralık Sonu		Değişim
	Adet	Pay	Adet	Pay	
< 100 gr/km	106.718	14,1%	111.495	15,4%	4,5%
≥ 100 - < 120 gr/km	337.226	44,6%	307.659	42,6%	-8,8%
≥ 120 - < 140 gr/km	186.582	24,6%	167.311	23,1%	-10,3%
≥ 140 - < 160 gr/km	101.782	13,4%	115.376	16,0%	13,4%
≥ 160 gr/km	24.630	3,3%	20.918	2,9%	-15,1%
Toplam	756.938	100,0%	722.759	100,0%	-4,5%

2017 yılı Aralık sonu dizel otomobil satışları geçen yılın aynı dönemine göre %5,2 oranında azaldı. 2017 yılı Aralık sonu otomobil satış adetleri, 2016 yılı aynı dönemi ile kıyaslandığında, dizel payı %61,0'a (440.890 adet) geriledi.

DİZEL	2016' Aralık Sonu		2017' Aralık Sonu		Değişim
	Adet	Segment İçindeki Pay	Adet	Segment İçindeki Pay	
A (Mini)	0	0,0%	1	0,0%	
B (Entry)	148.756	62,1%	139.436	64,2%	-6,3%
C (Compact)	232.266	61,5%	224.799	59,5%	-3,2%
D (Medium)	70.500	64,2%	65.711	66,9%	-6,8%
E (Luxury)	9.644	42,7%	7.468	32,9%	-22,6%
F (Upper Luxury)	3.986	79,1%	3.475	81,4%	-12,8%
Toplam	465.152	61,5%	440.890	61,0%	-5,2%

BASIN BÜLTENİ

2017' Aralık Sonu	1	2	3	4	5	6	7	Toplam	Pay
Segment	S/D	H/B	S/W	MPV	CDV	Spor	SUV		
A (Mini)	0	2.299	0	0	0	0	0	2.299	0,3%
B (Entry)	49.912	126.288	7.108	1.021	11.868	185	20.937	217.319	30,1%
C (Compact)	224.500	68.724	2.068	6.109	0	226	76.308	377.935	52,3%
D (Medium)	64.851	3.794	430	13	0	5.178	23.971	98.237	13,6%
E (Luxury)	16.863	6	764	32	0	254	4.780	22.699	3,1%
F (Upper Luxury)	726	0	0	0	0	186	3.358	4.270	0,6%
Toplam	356.852	201.111	10.370	7.175	11.868	6.029	129.354	722.759	100,0%
	49,4%	27,8%	1,4%	1,0%	1,6%	0,8%	17,9%	100,0%	

2016' Aralık Sonu	1	2	3	4	5	6	7	Toplam	Pay
Segment	S/D	H/B	S/W	MPV	CDV	Spor	SUV		
A (Mini)	0	2.588	0	0	0	0	0	2.588	0,3%
B (Entry)	53.126	141.357	6.073	1.632	15.054	165	22.047	239.454	31,6%
C (Compact)	214.653	86.998	1.474	8.929	0	651	64.843	377.548	49,9%
D (Medium)	77.186	301	529	8	0	5.612	26.111	109.747	14,5%
E (Luxury)	16.417	9	24	97	0	308	5.705	22.560	3,0%
F (Upper Luxury)	925	0	0	0	0	364	3.752	5.041	0,7%
Toplam	362.307	231.253	8.100	10.666	15.054	7.100	122.458	756.938	100,0%
	47,9%	30,6%	1,1%	1,4%	2,0%	0,9%	16,2%	100,0%	

Değişim	1	2	3	4	5	6	7	Toplam	
Segment	S/D	H/B	S/W	MPV	CDV	Spor	SUV		
A (Mini)		-11,2%						-11,2%	
B (Entry)	-6,0%	-10,7%	17,0%	-37,4%	-21,2%	12,1%	-5,0%	-9,2%	
C (Compact)	4,6%	-21,0%	40,3%	-31,6%		-65,3%	17,7%	0,1%	
D (Medium)	-16,0%	1160,5%	-18,7%	62,5%		-7,7%	-8,2%	-10,5%	
E (Luxury)	2,7%	-33,3%	3083,3%	-67,0%		-17,5%	-16,2%	0,6%	
F (Upper Luxury)	-21,5%					-48,9%	-10,5%	-15,3%	
Toplam	-1,5%	-13,0%	28,0%	-32,7%	-21,2%	-15,1%	5,6%	-4,5%	

*S/D: Sedan, H/B: Hatchback, S/W: Station Wagon, MPV: Multi Purpose Vehicle-Çok Amaçlı Araçlar, CDV: Car Derived Van-Binek Tipli Küçük Vanlar, SUV: Sport Utility Vehicle-Arazi Araçlar

2017 yılı Aralık sonu otomobil pazarı segmentinin %82,7'sini vergi oranları düşük olan A, B ve C segmentlerinde yer alan araçlar oluşturdu. Segmentlere göre değerlendirildiğinde, en yüksek satış adetine %52,3 pay alan C (377.935 adet) segmenti ve ardından %30,1 pay ile B (217.319 adet) segmenti ulaştı.

2017 yılı Aralık sonu otomobil pazarı kasa tiplerine göre değerlendirildiğinde, en çok tercih edilen gövde tipi yine Sedan otomobiller (%49,4 pay, 356.852 adet) oldu. Sedan otomobilleri, %27,8 pay ve 201.111 adet satış ile H/B ve %17,9 pay ve 129.354 adet satış ile SUV otomobiller takip etti.

BASIN BÜLTENİ

2017 yılı Aralık sonu otomatik şanzımanlı otomobil satış adetleri 2016 yılı aynı döneme göre %0,8 oranında arttı. 2017 yılı Aralık sonu otomobil satış adetleri geçen yılın aynı dönemi ile kıyaslandığında, otomatik şanzımanlı otomobil satışlarının payı %57,3'den %60,5'e (437.488 adet) yükseldi.

OTOMATİK ŞANZIMAN	2016' Aralık Sonu		2017' Aralık Sonu		Değişim
	Adet	Segment İçindeki Pay	Adet	Segment İçindeki Pay	
A (Mini)	2.086	80,6%	1.851	80,5%	-11,3%
B (Entry)	97.081	40,5%	96.118	44,2%	-1,0%
C (Compact)	209.997	55,6%	228.539	60,5%	8,8%
D (Medium)	97.227	88,6%	84.016	85,5%	-13,6%
E (Luxury)	22.557	100,0%	22.694	100,0%	0,6%
F (Upper Luxury)	5.041	100,0%	4.270	100,0%	-15,3%
Toplam	433.989	57,3%	437.488	60,5%	0,8%

2017 yılı Aralık sonu Hafif Ticari Araç Pazarı gövde tipine göre değerlendirildiğinde, en yüksek satış adetine %70,2 pay ile Van (163.940 adet), ardından %12,0 pay ile Kamyonet (28.052 adet), %8,9 pay ile Minibüs (20.688 adet) ve %8,9 pay ile Pick-up (20.755 adet) yer aldı.

HAFİF TİCARİ ARAÇ GÖVDE TİPİ ANALİZİ	2016' Aralık Sonu		2017' Aralık Sonu		Değişim
	Adet	Pay	Adet	Pay	
VAN	160.310	70,7%	163.940	70,2%	2,3%
KAMYONET	26.259	11,6%	28.052	12,0%	6,8%
MINİBÜS	20.037	8,8%	20.688	8,9%	3,2%
PICK-UP	20.176	8,9%	20.755	8,9%	2,9%
Toplam	226.782	100,0%	233.435	100,0%	2,9%