

BASIN ÖZETİ

Otomobil ve Hafif Ticari Araç Pazarı

2019 Yılı Dokuz Aylık Dönemde %39 Azaldı.

Otomobil Pazarı %37, Hafif Ticari Araç Pazarı %48 Azaldı.

Türkiye otomobil ve hafif ticari araç toplam pazarı, 2019 yılı dokuz aylık dönemde bir önceki yılın aynı dönemine göre %39,3 azalarak 281.309 adet olarak gerçekleşti. 2018 yılı dokuz aylık döneminde 463.456 adet toplam pazar gerçekleşmişti.

Otomobil satışları, 2019 yılı dokuz ayı sonunda geçen yıla göre %36,92 oranında azalarak 228.628 adet oldu. Geçen yıl aynı dönemde 362.465 adet satış yaşanmıştı.

Hafif ticari araç pazarı, 2019 yılı Ocak-Eylül döneminde geçen yıla göre %47,84 azalarak 52.681 adet oldu. 2018 yılı aynı dönemde 100.991 adet satış gerçekleşmişti.

Otomobil ve Hafif Ticari Araç Pazarı

2019 Eylül Ayında %82 Arttı.

Otomobil Pazarı %101, Hafif Ticari Araç Pazarı %23 Arttı.

2019 yılı Eylül ayı otomobil ve hafif ticari araç pazarı 41.992 adet oldu. 23.028 adet olan 2018 yılı Eylül ayı otomobil ve hafif ticari araç pazar toplamına göre satışlar %82,35 oranında arttı.

2019 yılı Eylül ayında otomobil satışları bir önceki yılın aynı ayına göre %100,67 arttı ve 35.308 adet oldu. Geçen sene 17.595 adet satış gerçekleşmişti.

2019 yılı Eylül ayında hafif ticari araç pazarı 2018 yılının Eylül ayına göre %23,03 arttı ve 6.684 adet olarak gerçekleşti. Geçen sene 5.433 adet satış yaşanmıştı.

2019 yılı Eylül ayı sonunda 1600cc altındaki otomobil satışlarında %38,3, 1600-2000cc aralığında motor hacmine sahip otomobil satışlarında %44,4 ve 2000cc üstü otomobillerde %33,2 azalış izlendi. 2019 yılı Eylül ayı sonunda 128 adet elektrikli ve 7.625 adet hibrit otomobil satışı gerçekleşti.

2019 yılı Eylül ayı sonunda otomobil pazarında ortalama emisyon değerlerine göre en yüksek paya %38,15 oranıyla 100-120 gr/km arasındaki otomobiller 87.228 adet ile sahip oldu.

2019 yılı Eylül ayı sonunda dizel otomobil satışlarının payı %55,81'e gerilerken, otomatik şanzımanlı otomobillerin payı %67,80'e ulaştı.

2019 yılı Eylül ayı sonunda otomobil pazarı segmentinin %86,3'ü vergi oranları düşük olan A, B ve C segmentlerinde yer alan araçlar oluşturdu. Segmentlere göre değerlendirildiğinde, en yüksek satış adetine %61,9 pay alan C (141.629 adet) segmenti ulaştı. Kasa tiplerine göre değerlendirildiğinde ise en çok tercih edilen gövde tipi yine Sedan otomobiller (%51,2 pay, 117.104 adet) oldu.

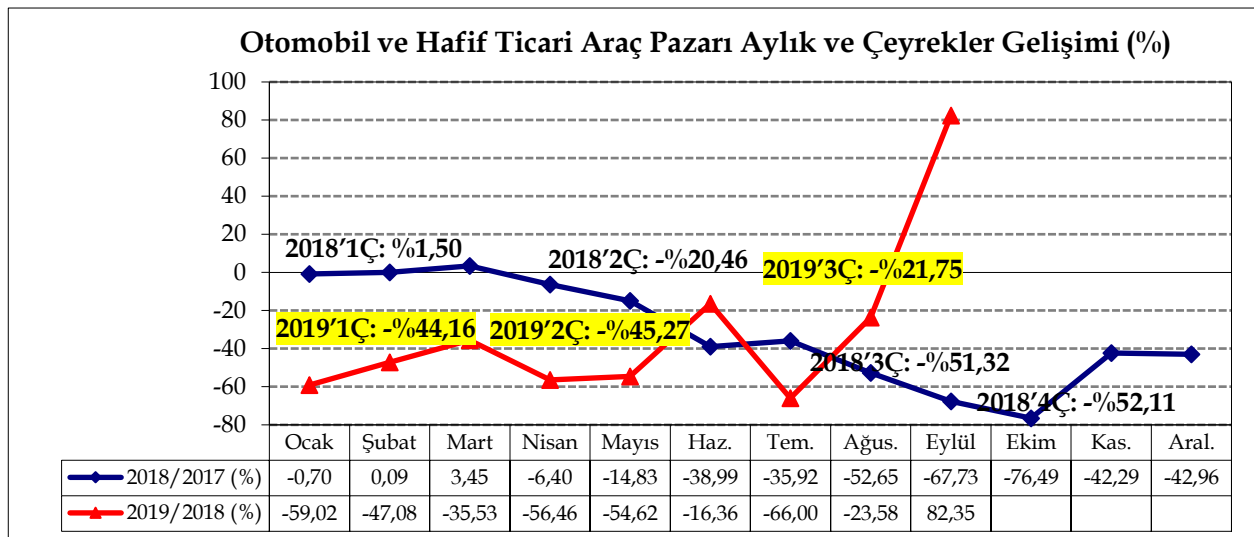
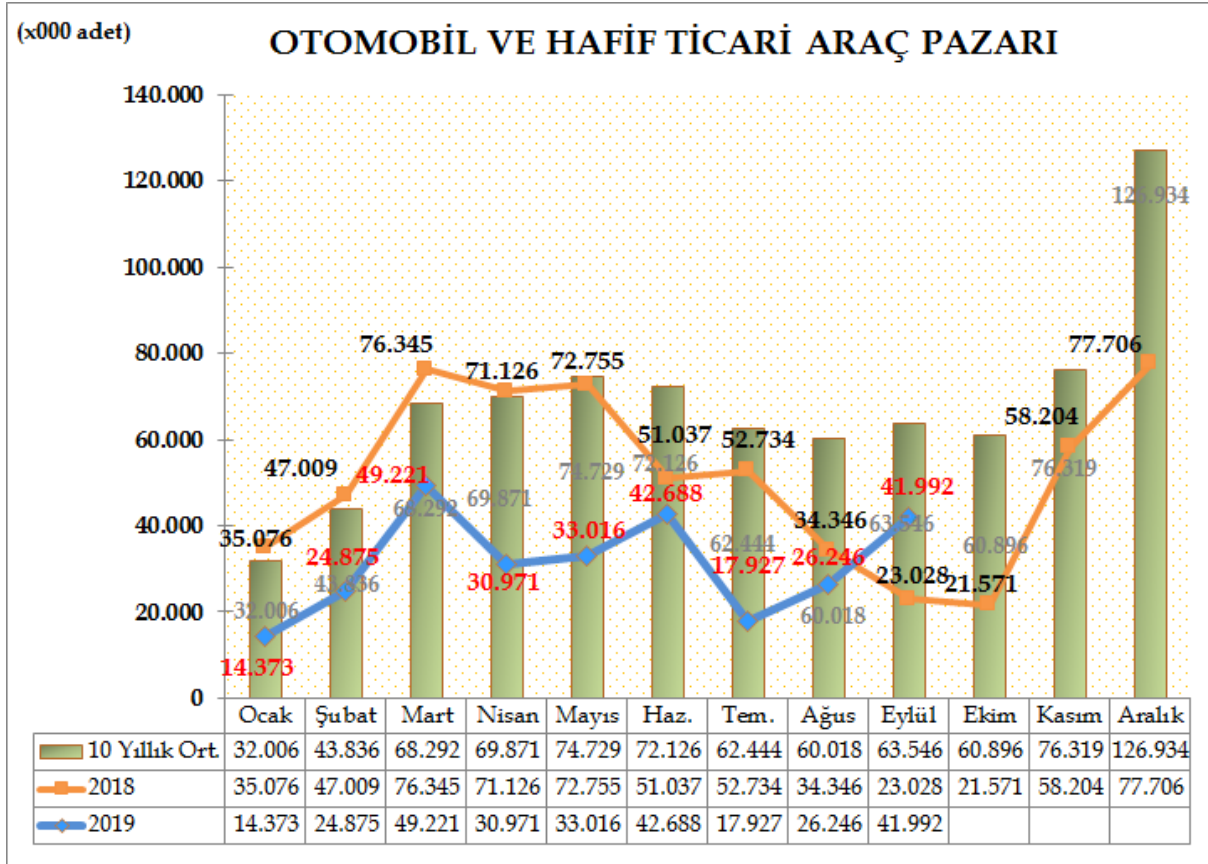
2019 yılı Eylül ayı sonunda Hafif Ticari Araç Pazarı gövde tipine göre değerlendirildiğinde, en yüksek satış adetine %71,45 pay ile Van (37.638 adet), ardından %12,41 pay ile Kamyonet (6.540 adet) ve %8,47 pay ile Minibüs (4.461 adet) ve %7,67 pay ile Pick-Up (4.042 adet) yer aldı.

Dr. Hayri ERCE
Genel Koordinatör
Otomotiv Distribütörleri Derneği

Türkiye otomobil ve hafif ticari araç toplam pazarı, 2019 yılı dokuz aylık dönemde bir önceki yılın aynı dönemine göre %39,3 azalarak 281.309 adet olarak gerçekleşti. 2018 yılı dokuz aylık döneminde 463.456 adet toplam pazar gerçekleşmişti.

2019 yılı Eylül ayı otomobil ve hafif ticari araç pazarı 41.992 adet oldu. 23.028 adet olan 2018 yılı Eylül ayı otomobil ve hafif ticari araç pazar toplamına göre satışlar %82,35 oranında arttı.

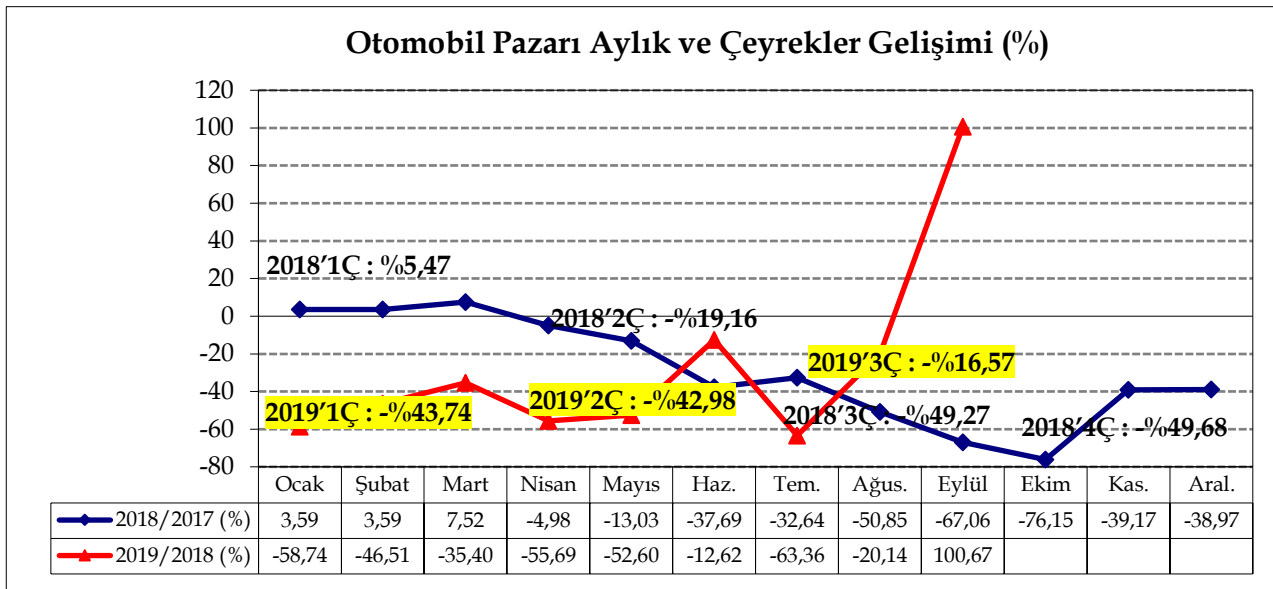
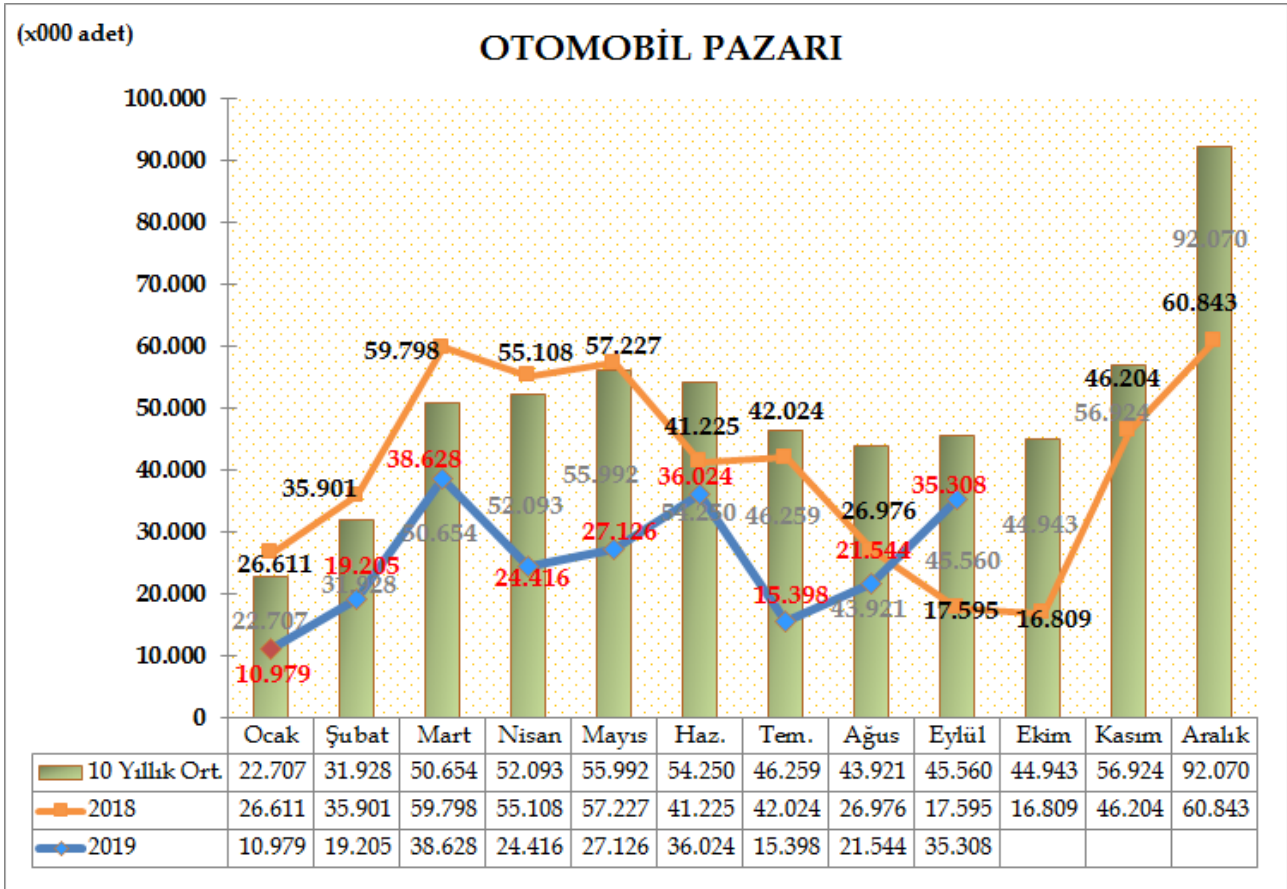
Otomobil ve hafif ticari araç pazarı, 10 yıllık Eylül ayı ortalama satışlara göre %33,92 azalış gösterdi.



Türkiye Otomobil satışları, 2019 yılı dokuz ayı sonunda geçen yıla göre %36,92 oranında azalarak 228.628 adet oldu. Geçen yıl aynı dönemde 362.465 adet satış yaşanmıştı.

2019 yılı Eylül ayında otomobil satışları bir önceki yılın aynı ayına göre %100,67 arttı ve 35.308 adet oldu. Geçen sene 17.595 adet satış gerçekleşmişti.

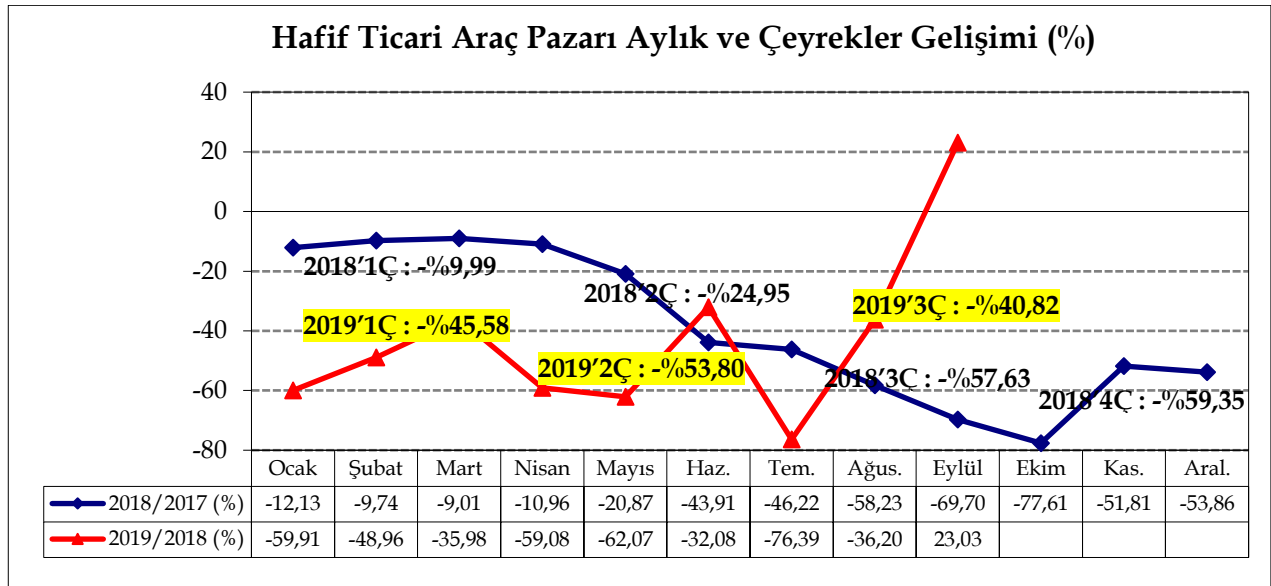
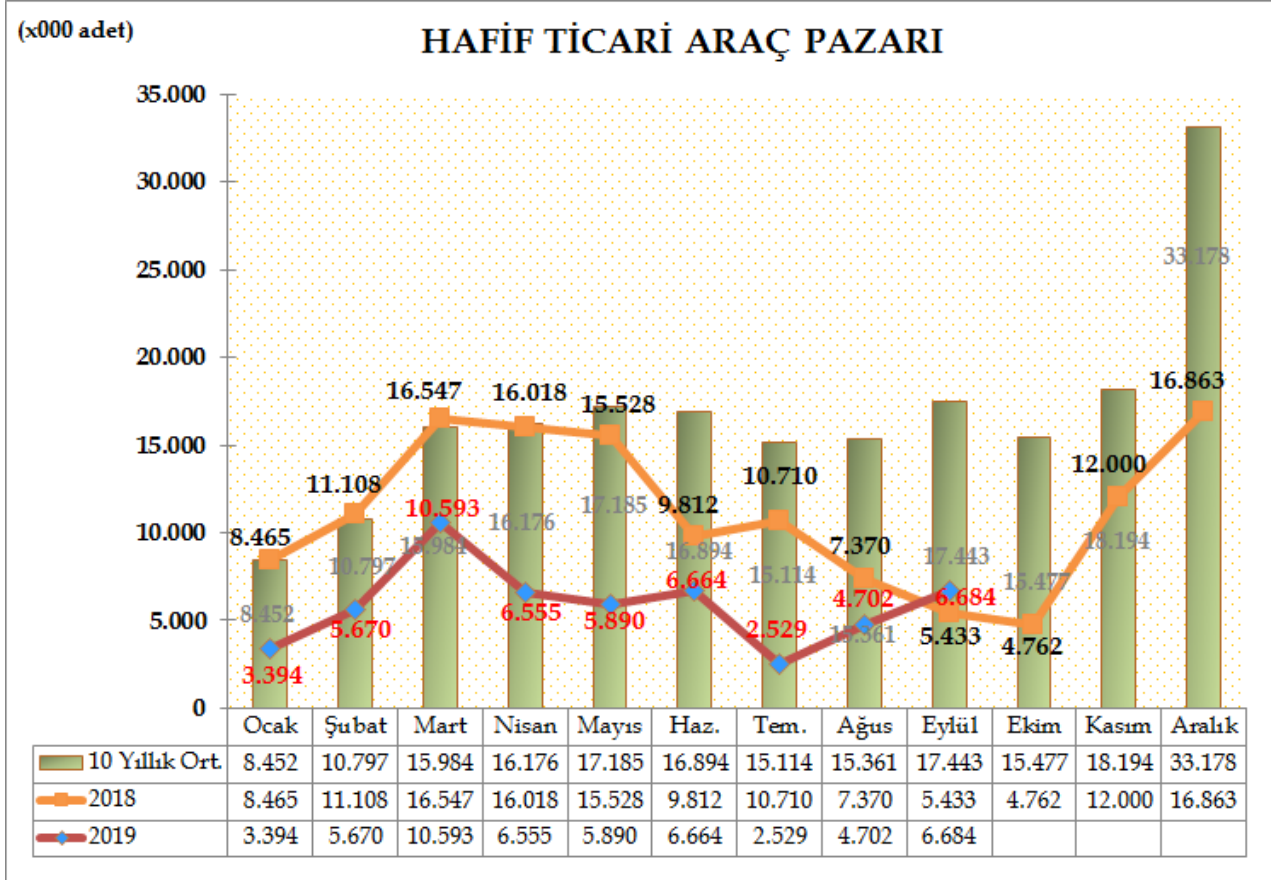
Otomobil pazarı, 10 yıllık Eylül ayı ortalama satışlara göre %22,50 azalış gösterdi.



Türkiye Hafif ticari araç pazarı, 2019 yılı Ocak-Eylül döneminde geçen yıla göre %47,84 azalarak 52.681 adet oldu. 2018 yılı aynı dönemde 100.991 adet satış gerçekleşmişti.

2019 yılı Eylül ayında hafif ticari araç pazarı 2018 yılının Eylül ayına göre %23,03 arttı ve 6.684 adet olarak gerçekleşti. Geçen sene 5.433 adet satış yaşanmıştı.

Hafif ticari araç pazarı, 10 yıllık Eylül ayı ortalama satışlara göre %61,68 azaldı.



2019 Eylül ayı sonunda otomobil pazarı motor hacmine göre incelendiğinde, en yüksek paya %93,73 oranıyla 1600cc altındaki otomobiller 214.286 adet ile sahip oldu. Ardından %2,57 pay ile 1600-2000cc aralığındaki otomobiller ve %0,32 pay ile 2000cc üstü otomobiller yer aldı. 2018 Eylül ayı sonuna göre, 1600cc altındaki otomobil satışlarında %38,3 , 1600-2000cc aralığında motor hacmine sahip otomobil satışlarında %44,4 ve 2000cc üstü otomobillerde ise %33,2 azalış görüldü. 2019 yılı dokuz aylık dönemde 85kW altı 27 adet ve 121kW üstü 101 adet, toplam 128 adet elektrikli otomobil satışı gerçekleşti.

2019 Eylül ayı sonunda 1600cc altı 68 adet, 1601cc<=1800cc (>50 kW) aralığında 7.000 adet, 1801cc-2000cc aralığında 328 adet, 2001cc-2500cc (>100KW) aralığında 121 adet, 2001cc-2500cc (<=100KW) aralığında 106 adet ve 2500cc üstü 2 adet hibrit otomobil satışı gerçekleşti. 2019 Eylül ayı sonunda toplam 7.625 adet hibrit otomobil satışı gerçekleşti.

MOTOR HACMİ	MOTOR CİNSİ	2018'Eylül Sonu		2019'Eylül Sonu		Değişim	ÖTV %	KDV %
		Adet	Pay	Adet	Pay			
≤ 1600cc	B/D	347.569	95,89%	214.286	93,73%	-38,3%	45, 50, 60	
1601cc - ≤ 2000cc	B/D	10.544	2,91%	5.866	2,57%	-44,4%	100, 110	
≥ 2001cc	B/D	1.082	0,30%	723	0,32%	-33,2%	160	
≤ 85 kW	ELEKTRİK	76	0,02%	27	0,01%	-64,5%	3	
86kW - ≤ 120kW	ELEKTRİK	0	0,00%	0	0,00%		7	
≥ 121kW	ELEKTRİK	46	0,01%	101	0,04%	119,6%	15	
≤1600cc	HİBRİT	435	0,12%	68	0,03%	-84,4%	45, 50, 60	
1601cc - ≤1800cc (<=50KW)	HİBRİT	0	0,00%	0	0,00%		110	18
1601cc - ≤1800cc (>50KW)	HİBRİT	2.480	0,68%	7.000	3,06%	182,3%	45, 50, 60	
1801cc - ≤2000cc	HİBRİT	25	0,01%	328	0,14%	1212,0%	110	
2001cc - ≤2500cc (<=100KW)	HİBRİT	0	0,00%	121	0,05%		160	
2001cc - ≤2500cc (>100KW)	HİBRİT	203	0,06%	106	0,05%	-47,8%	110	
>2500cc	HİBRİT	5	0,00%	2	0,00%	-60,0%	160	
Toplam		362.465	100,00%	228.628	100,00%	-36,9%	VERGİ ORANLARI	

2019 Eylül ayı sonunda otomobil pazarı ortalama emisyon değerlerine göre incelendiğinde, en yüksek paya %38,15 oranıyla 100-120 gr/km arasındaki otomobiller (87.228 adet) ve ardından %26,49 pay ile 120-140 gr/km arasındaki otomobiller (60.568 adet) sahip oldu.

CO2 ORTALAMA EMİSYON DEĞERLERİ (gr/km)	2018' Eylül Sonu		2019'Eylül Sonu		Değişim
	Adet	Pay	Adet	Pay	
< 100 gr/km	66.291	18,29%	40.319	17,64%	-39,18%
≥ 100 - < 120 gr/km	147.708	40,75%	87.228	38,15%	-40,95%
≥ 120 - < 140 gr/km	78.809	21,74%	60.568	26,49%	-23,15%
≥ 140 - < 160 gr/km	58.211	16,06%	34.667	15,16%	-40,45%
≥ 160 gr/km	11.446	3,16%	5.846	2,56%	-48,93%
Toplam	362.465	100,00%	228.628	100,00%	-36,92%

2019 yıl Eylül ayı sonunda otomobil satışları motor tipine göre incelendiğinde dizel otomobil satışları %55,81 pay (127.589 adet) ile birinci sırada yer alırken, benzinli otomobil satışları %36,65 pay (83.792 adet) ile ikinci sırada, ardından otogazlı %4,15 pay ile üçüncü, hibrit %3,34 pay ile dördüncü ve elektrikli otomobiller ise %0,06 pay ile beşinci sırada yer aldı.

MOTOR TİPİ	2018' Eylül Sonu		2019'Eylül Sonu		Değişim
	Adet	Segment İçindeki Pay	Adet	Segment İçindeki Pay	
Dizel	215.065	59,33%	127.589	55,81%	-40,67%
Benzin	132.373	36,52%	83.792	36,65%	-36,70%
Otogaz	11.757	3,24%	9.494	4,15%	-19,25%
Hibrit	3.148	0,87%	7.625	3,34%	142,22%
Elektrik	122	0,03%	128	0,06%	4,92%
Toplam	362.465	100,00%	228.628	100,00%	-36,92%

2019' Eylül Sonu	1	2	3	4	5	6	7	Toplam	Pay
Segment	S/D	H/B	S/W	MPV	CDV	Spor	SUV		
A (Mini)	0	552	0	0	0	43	0	595	0,3%
B (Entry)	8.141	33.881	3.234	347	1.760	38	7.665	55.066	24,1%
C (Compact)	86.777	16.440	382	1.343	336	420	35.931	141.629	61,9%
D (Medium)	17.975	902	48	21	0	506	4.395	23.847	10,4%
E (Luxury)	4.009	0	58	1	0	162	1.454	5.684	2,5%
F (Upper Luxury)	202	0	0	0	0	147	1.458	1.807	0,8%
Toplam	117.104	51.775	3.722	1.712	2.096	1.316	50.903	228.628	100,0%
	51,2%	22,6%	1,6%	0,7%	0,9%	0,6%	22,3%	100,0%	

2018'Eylül Sonu	1	2	3	4	5	6	7	Toplam	Pay
Segment	S/D	H/B	S/W	MPV	CDV	Spor	SUV		
A (Mini)	0	1.007	0	0	0	64	0	1.071	0,3%
B (Entry)	23.199	59.771	3.239	303	4.725	105	10.283	101.625	28,0%
C (Compact)	119.523	26.281	724	3.032	538	843	49.433	200.374	55,3%
D (Medium)	33.791	2.468	267	31	0	984	8.724	46.265	12,8%
E (Luxury)	7.273	0	25	5	0	314	3.165	10.782	3,0%
F (Upper Luxury)	395	0	0	0	0	184	1.769	2.348	0,6%
Toplam	184.181	89.527	4.255	3.371	5.263	2.494	73.374	362.465	100,0%
	50,8%	24,7%	1,2%	0,9%	1,5%	0,7%	20,2%	100,0%	

Değişim	1	2	3	4	5	6	7	Toplam	
Segment	S/D	H/B	S/W	MPV	CDV	Spor	SUV		
A (Mini)		-45,2%				-32,8%		-44,4%	
B (Entry)	-64,9%	-43,3%	-0,2%	14,5%	-62,8%	-63,8%	-25,5%	-45,8%	
C (Compact)	-27,4%	-37,4%	-47,2%	-55,7%	-37,5%	-50,2%	-27,3%	-29,3%	
D (Medium)	-46,8%	-63,5%	-82,0%	-32,3%		-48,6%	-49,6%	-48,5%	
E (Luxury)	-44,9%		132,0%	-80,0%		-48,4%	-54,1%	-47,3%	
F (Upper Luxury)	-48,9%					-20,1%	-17,6%	-23,0%	
Toplam	-36,4%	-42,2%	-12,5%	-49,2%	-60,2%	-47,2%	-30,6%	-36,9%	

*S/D: Sedan, H/B: Hatchback, S/W: Station Wagon, MPV: Multi Purpose Vehicle-Çok Amaçlı Araçlar, CDV: Car Derived Van-Binek Tipli Küçük Vanlar, SUV: Sport Utility Vehicle-Arazi Araçlar

2019 Eylül ayı sonunda otomobil pazarı segmentinin %86,3'sini vergi oranları düşük olan A, B ve C segmentlerinde yer alan araçlar oluşturdu. Segmentlere göre değerlendirildiğinde, en yüksek satış adetine %61,9 pay alan C (141.629 adet) segmenti ve ardından %24,1 pay ile B (55.066 adet) segmenti ulaştı.

2019 Eylül ayı sonunda otomobil pazarı kasa tiplerine göre değerlendirildiğinde, en çok tercih edilen gövde tipi yine Sedan otomobiller (%51,2 pay, 117.104 adet) oldu. Sedan otomobilleri %22,6 pay ve 51.775 adet satış ile H/B , %22,3 pay ve 50.903 adet satış ile SUV kasa tipindeki otomobiller takip etti.

2019 Eylül ayı sonunda otomatik şanzımanlı otomobil satış adetleri 2018 Eylül ayında göre %34,44 oranında azaldı. 2019 yılı dokuz aylık dönemde otomobil satış adetleri geçen yıl aynı dönem ile kıyaslandığında, otomatik şanzımanlı otomobil satışlarının payı %65,23'den %67,80'e (155.009 adet) ulaştı.

OTOMATİK ŞANZIMAN	2018' Eylül Sonu		2019'Eylül Sonu		Değişim
	Adet	Segment İçindeki Pay	Adet	Segment İçindeki Pay	
A (Mini)	906	84,59%	499	83,87%	-44,92%
B (Entry)	47.501	46,74%	28.253	51,31%	-40,52%
C (Compact)	132.006	65,88%	95.898	67,71%	-27,35%
D (Medium)	42.888	92,70%	22.869	95,90%	-46,68%
E (Luxury)	10.779	99,97%	5.683	99,98%	-47,28%
F (Upper Luxury)	2.348	100,00%	1.807	100,00%	-23,04%
Toplam	236.428	65,23%	155.009	67,80%	-34,44%

2019 Eylül ayı sonunda Hafif Ticari Araç Pazarı gövde tipine göre değerlendirildiğinde, en yüksek satış adetine %71,45 pay ile Van (37.638 adet), ardından %12,41 pay ile Kamyonet (6.540 adet) ve %8,47 pay ile Minibüs (4.461 adet) ve %7,67 pay ile Pick-up (4.042 adet) yer aldı.

HAFİF TİCARİ ARAÇ GÖVDE TİPİ ANALİZİ	2018' Eylül Sonu		2019'Eylül Sonu		Değişim
	Adet	Pay	Adet	Pay	
Van	69.163	68,48%	37.638	71,45%	-45,58%
Kamyonet	12.368	12,25%	6.540	12,41%	-47,12%
Minibüs	8.913	8,83%	4.461	8,47%	-49,95%
Pickup	10.547	10,44%	4.042	7,67%	-61,68%
Toplam	100.991	100,00%	52.681	100,00%	-47,84%