

03 Aralık 2019

BASIN ÖZETİ

Otomobil ve Hafif Ticari Araç Pazarı

2019 Yılı On Bir Aylık Dönemde %28 Azaldı.

Otomobil Pazarı %26, Hafif Ticari Araç Pazarı %39 Azaldı.

Türkiye otomobil ve hafif ticari araç toplam pazarı, 2019 yılı on bir aylık dönemde bir önceki yılın aynı dönemine göre %28,47 azalarak 388.560 adet olarak gerçekleşti. 2018 yılı on bir aylık döneminde 543.231 adet toplam pazar gerçekleşmişti.

Otomobil satışları, 2019 yılı Kasım ayı sonunda geçen yıla göre %25,63 oranında azalarak 316.427 adet oldu. Geçen yıl aynı dönemde 425.478 adet satış yaşanmıştı.

Hafif ticari araç pazarı, 2019 yılı Ocak-Kasım döneminde geçen yıla göre %38,74 azalarak 72.133 adet oldu. 2018 yılı aynı dönemde 117.753 adet satış gerçekleşmişti.

Otomobil ve Hafif Ticari Araç Pazarı

2019 Kasım Ayı Geçen Yıla Göre Değişmedi.

Otomobil Pazarı %3,5 Artarken, Hafif Ticari Araç Pazarı %13,6 Azaldı.

2019 yılı Kasım ayı otomobil ve hafif ticari araç pazarı 58.176 adet oldu. 58.204 adet olan 2018 yılı Kasım ayı otomobil ve hafif ticari araç pazar toplamına göre satışlar %0,05 oranında azaldı.

2019 yılı Kasım ayında otomobil satışları bir önceki yılın aynı ayına göre %3,46 arttı ve 47.803 adet oldu. Geçen sene 46.204 adet satış gerçekleşmişti.

2019 yılı Kasım ayında hafif ticari araç pazarı 2018 yılının Kasım ayına göre %13,56 azaldı ve 10.373 adet olarak gerçekleşti. Geçen sene 12.000 adet satış yaşanmıştı.

2019 yılı Kasım ayı sonunda 1600cc altındaki otomobil satışlarında %27,3, 1600-2000cc aralığında motor hacmine sahip otomobil satışlarında %34,2 ve 2000cc üstü otomobillerde %20,6 azalış izlendi. 2019 yılı Kasım ayı sonunda 176 adet elektrikli ve 10.322 adet hibrit otomobil satışı gerçekleşti.

2019 yılı Kasım ayı sonunda otomobil pazarında ortalama emisyon değerlerine göre en yüksek paya %40,04 oranıyla 100-120 gr/km arasındaki otomobiller 126.687 adet ile sahip oldu.

2019 yılı Kasım ayı sonunda dizel otomobil satışlarının payı %53,72'ye gerilerken, otomatik şanzımanlı otomobillerin payı %68,31'e ulaştı.

2019 yılı Kasım ayı sonunda otomobil pazarı segmentinin %85,8'ini vergi oranları düşük olan A, B ve C segmentlerinde yer alan araçlar oluşturdu. Segmentlere göre değerlendirildiğinde, en yüksek satış adetine %61,5 pay alan C (194.562 adet) segmenti ulaştı. Kasa tiplerine göre değerlendirildiğinde ise en çok tercih edilen gövde tipi yine Sedan otomobiller (%50,5 pay, 159.829 adet) oldu.

2019 yılı Kasım ayı sonunda Hafif Ticari Araç Pazarı gövde tipine göre değerlendirildiğinde, en yüksek satış adetine %72,46 pay ile Van (52.268 adet), ardından %11,97 pay ile Kamyonet (8.631 adet) ve %7,89 pay ile Minibüs (5.689 adet) ve %7,69 pay ile Pick-Up (5.545 adet) yer aldı.

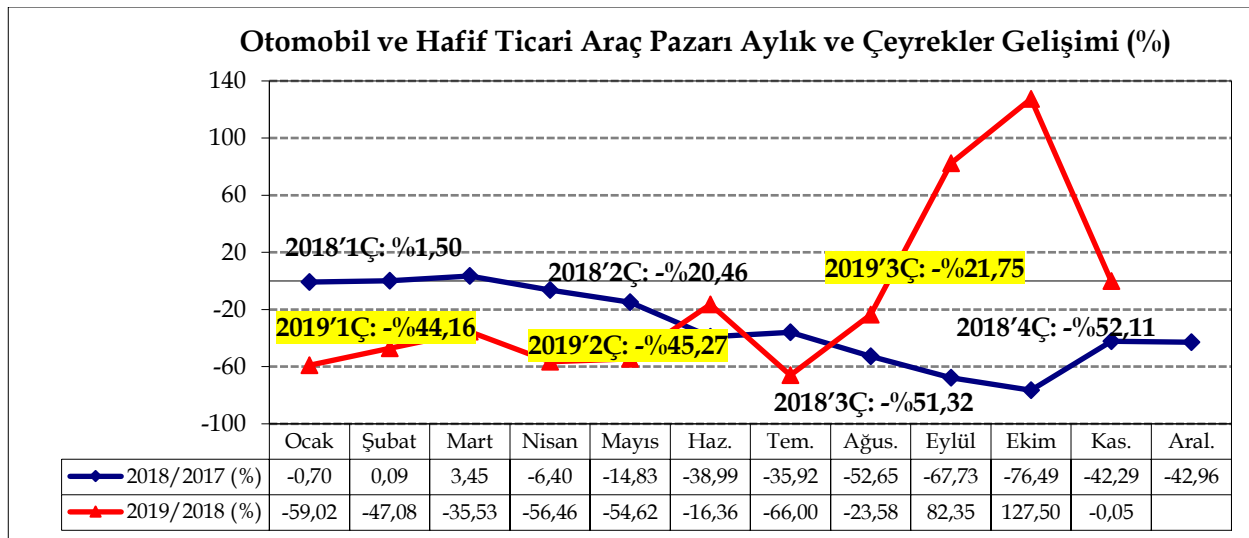
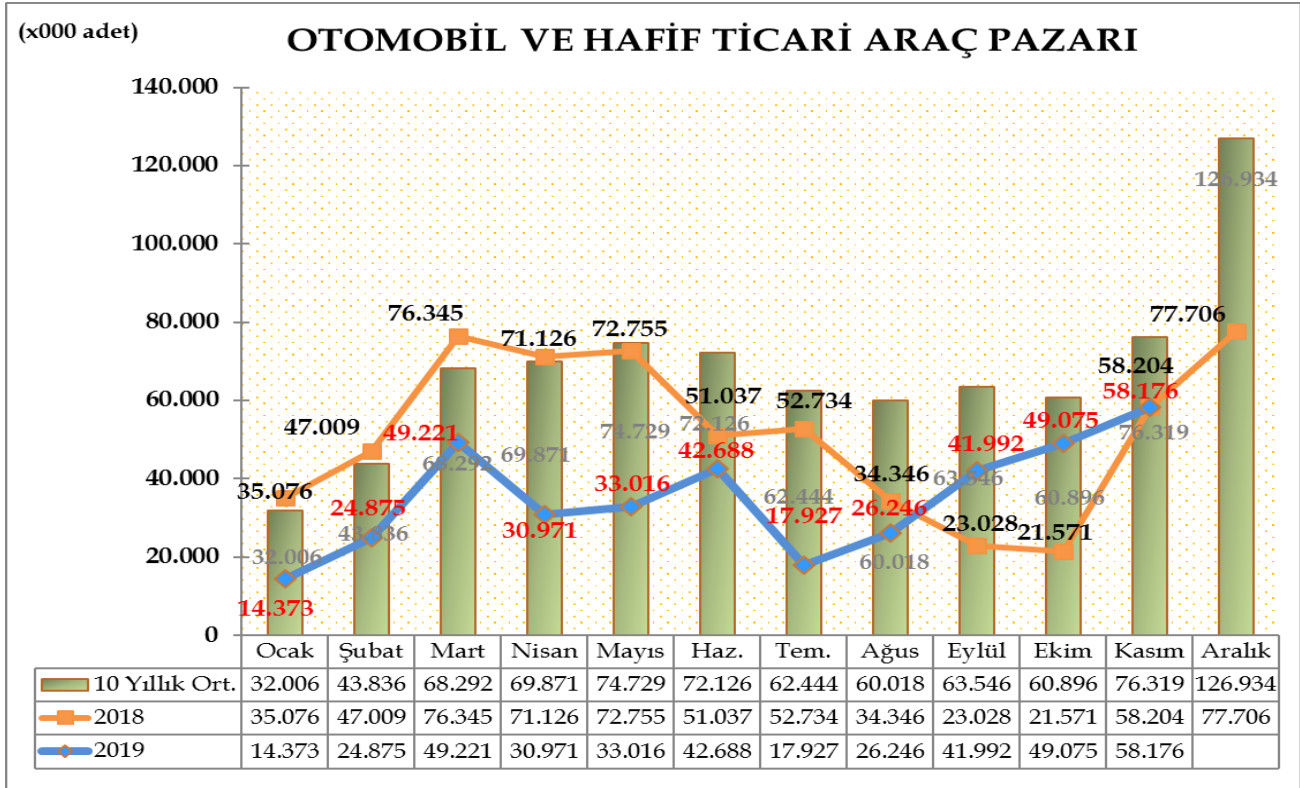
2019 yılı otomotiv sektörü *toplam pazarının 450 bin - 500 bin adet*, 2020 yılı otomotiv sektörü *toplam pazarının ise 525 - 575 adet* aralığında olması tahmin edilmektedir.

Dr. Hayri ERCE
Genel Koordinatör
Otomotiv Distribütörleri Derneği

Türkiye otomobil ve hafif ticari araç toplam pazarı, 2019 yılı on bir aylık dönemde bir önceki yılın aynı dönemine göre %28,47 azalarak 388.560 adet olarak gerçekleşti. 2018 yılı on bir aylık döneminde 543.231 adet toplam pazar gerçekleşmişti.

2019 yılı Kasım ayı otomobil ve hafif ticari araç pazarı 58.176 adet oldu. 58.204 adet olan 2018 yılı Kasım ayı otomobil ve hafif ticari araç pazar toplamına göre satışlar %0,05 oranında azaldı.

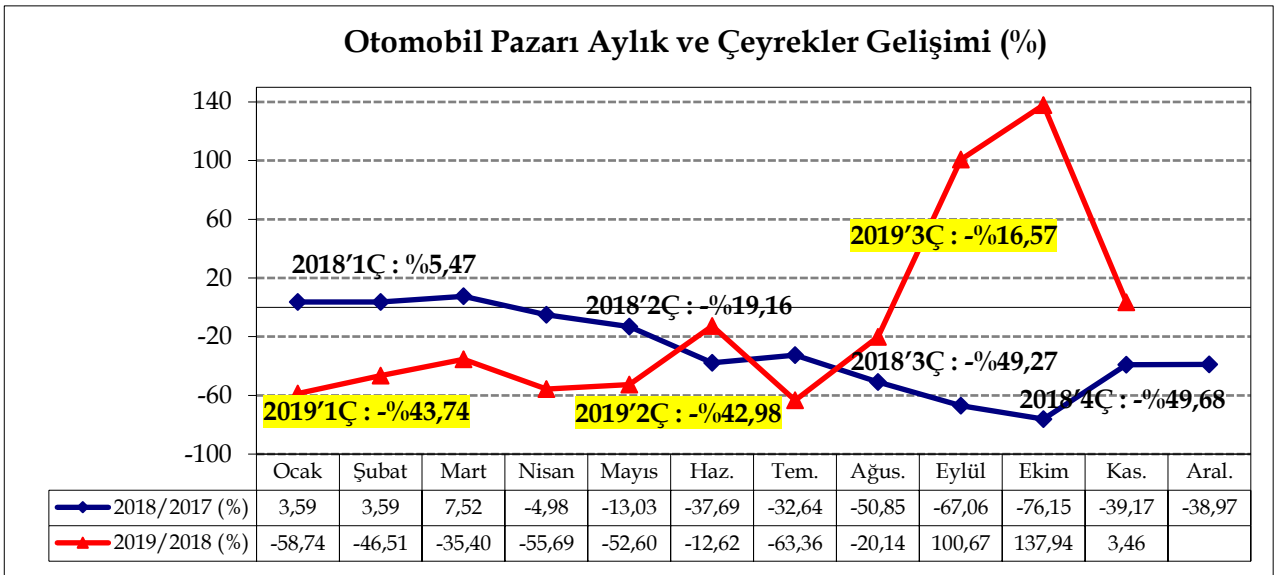
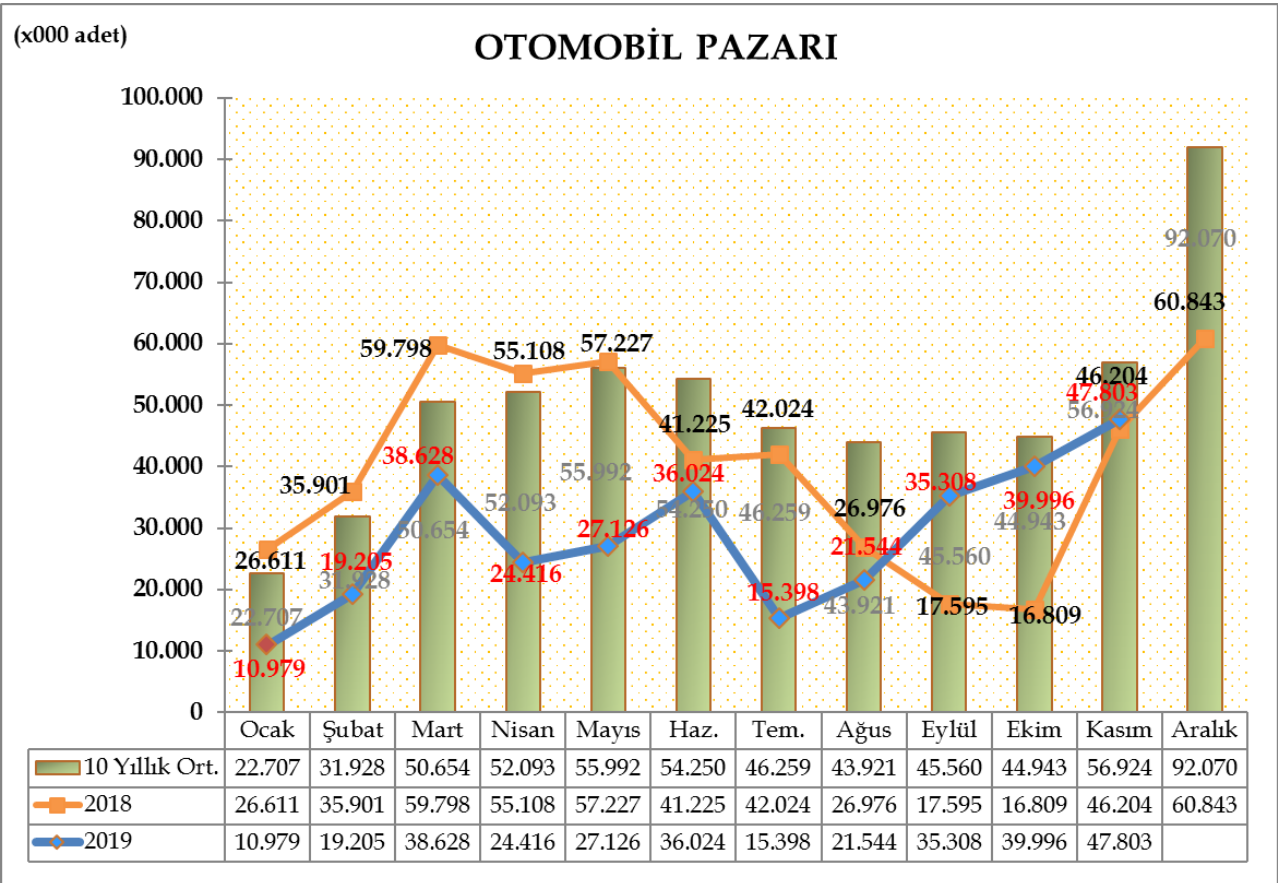
Otomobil ve hafif ticari araç pazarı, 10 yıllık Kasım ayı ortalama satışlara göre %23,77 azalış gösterdi.



Türkiye Otomobil satışları, 2019 yılı Kasım ayı sonunda geçen yıla göre %25,63 oranında azalarak 316.427 adet oldu. Geçen yıl aynı dönemde 425.478 adet satış yaşanmıştı.

2019 yılı Kasım ayında otomobil satışları bir önceki yılın aynı ayına göre %3,46 arttı ve 47.803 adet oldu. Geçen sene 46.204 adet satış gerçekleşmişti.

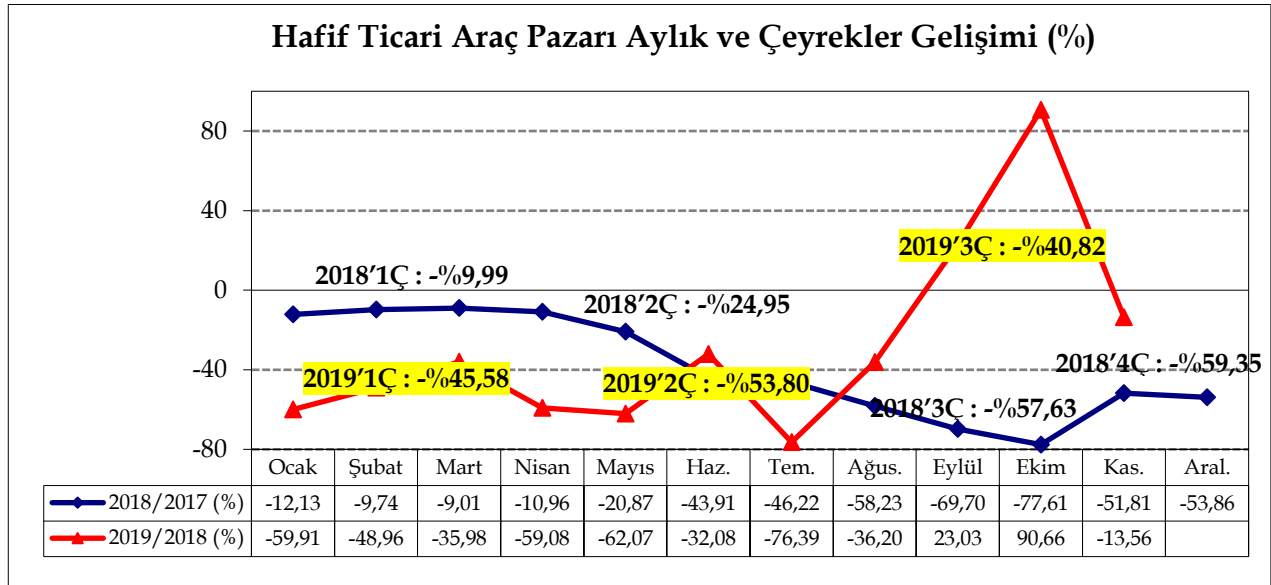
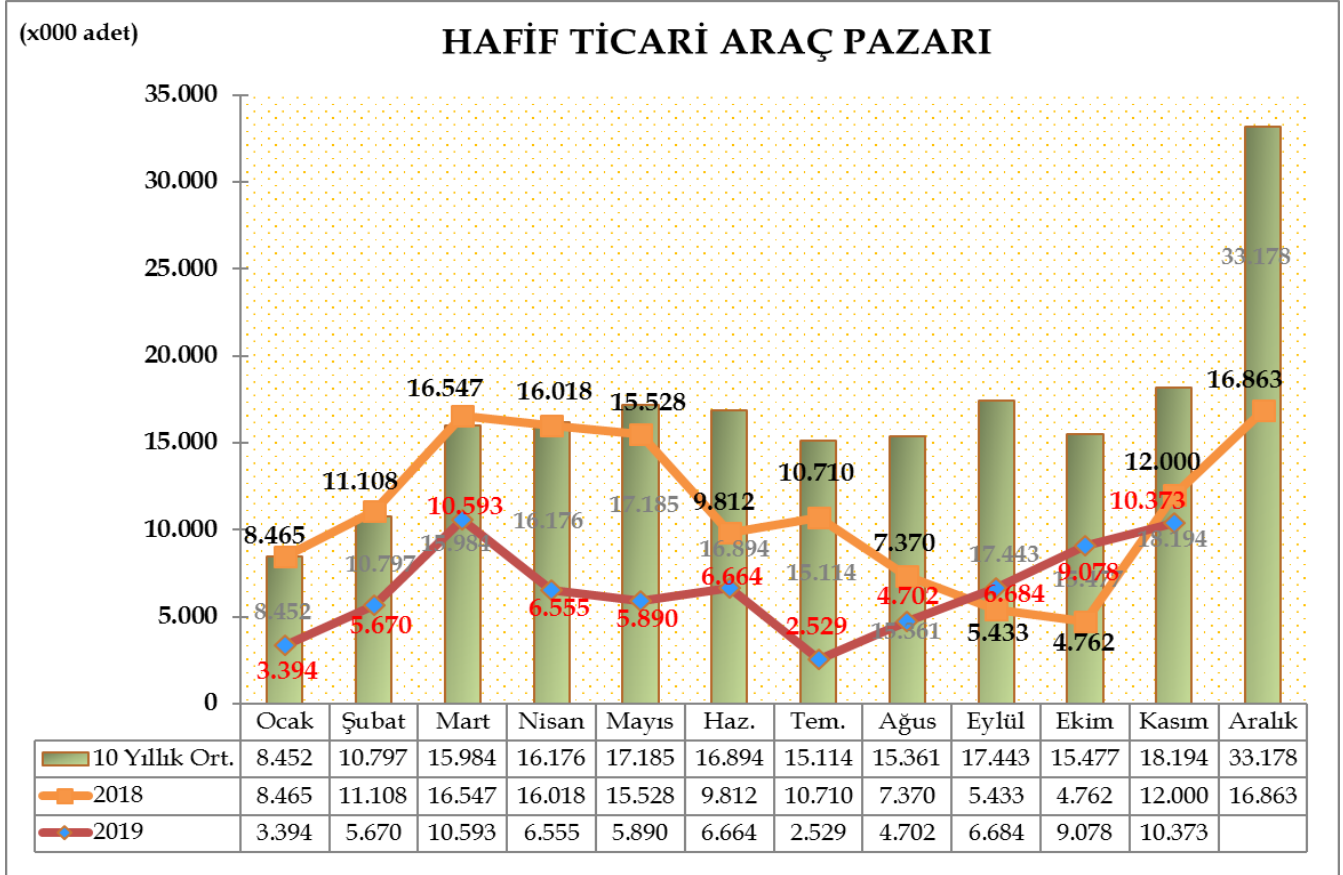
Otomobil pazarı, 10 yıllık Kasım ayı ortalama satışlara göre %16,02 azalış gösterdi.



Türkiye Hafif ticari araç pazarı, 2019 yılı Ocak-Kasım döneminde geçen yıla göre %38,74 azalarak 72.133 adet oldu. 2018 yılı aynı dönemde 117.753 adet satış gerçekleşmişti.

2019 yılı Kasım ayında hafif ticari araç pazarı 2018 yılının Kasım ayına göre %13,56 azaldı ve 10.373 adet olarak gerçekleşti. Geçen sene 12.000 adet satış yaşanmıştı.

Hafif ticari araç pazarı, 10 yıllık Kasım ayı ortalama satışlara göre %42,99 azaldı.



2019 Kasım ayı sonunda otomobil pazarı motor hacmine göre incelendiğinde, en yüksek paya %93,95 oranıyla 1600cc altındaki otomobiller 297.297 adet ile sahip oldu. Ardından %2,42 pay ile 1600-2000cc aralığındaki otomobiller ve %0,31 pay ile 2000cc üstü otomobiller yer aldı. 2018 Kasım ayı sonuna göre, 1600cc altındaki otomobil satışlarında %27,3 , 1600-2000cc aralığında motor hacmine sahip otomobil satışlarında %34,2 ve 2000cc üstü otomobillerde ise %20,6 azalış görüldü. 2019 yılı on bir aylık dönemde 85kW altı 39 adet ve 121kW üstü 137 adet, toplam 176 adet elektrikli otomobil satışı gerçekleşti.

2019 Kasım ayı sonunda 1600cc altı 90 adet, 1601cc<=1800cc (>50 kW) aralığında 9.033 adet, 1801cc-2000cc aralığında 833 adet, 2001cc-2500cc (>100KW) aralığında 203 adet, 2001cc-2500cc (<=100KW) aralığında 159 adet ve 2500cc üstü 4 adet hibrit otomobil satışı gerçekleşti. 2019 Kasım ayı sonunda toplam 10.322 adet hibrit otomobil satışı gerçekleşti.

MOTOR HACMİ	MOTOR CİNSİ	2018'Kasım Sonu		2019' Kasım Sonu		Değişim	ÖTV %	KDV %
		Adet	Pay	Adet	Pay			
≤ 1600cc	B/D	408.900	96,10%	297.297	93,95%	-27,3%	45, 50, 60	
1601cc - ≤ 2000cc	B/D	11.644	2,74%	7.663	2,42%	-34,2%	100, 110	
≥ 2001cc	B/D	1.221	0,29%	969	0,31%	-20,6%	160	
≤ 85 kW	ELEKTRİK	76	0,02%	39	0,01%	-48,7%	3	
86kW - ≤ 120kW	ELEKTRİK	0	0,00%	0	0,00%		7	
≥ 121kW	ELEKTRİK	55	0,01%	137	0,04%	149,1%	15	
<=1600cc	HİBRİT	512	0,12%	90	0,03%	-82,4%	45, 50, 60	
1601cc - <=1800cc (<=50KW)	HİBRİT	0	0,00%	0	0,00%		110	
1601cc - <=1800cc (>50KW)	HİBRİT	2.793	0,66%	9.033	2,85%	223,4%	45, 50, 60	
1801cc - <=2000cc	HİBRİT	37	0,01%	833	0,26%	2151,4%	110	
2001cc - <=2500cc (<=100KW)	HİBRİT	0	0,00%	203	0,06%		160	
2001cc - <=2500cc (>100KW)	HİBRİT	233	0,05%	159	0,05%	-31,8%	110	
>2500cc	HİBRİT	7	0,00%	4	0,00%	-42,9%	160	
Toplam		425.478	100,00%	316.427	100,00%	-25,6%	VERGİ ORANLARI	

2019 Kasım ayı sonunda otomobil pazarı ortalama emisyon değerlerine göre incelendiğinde, en yüksek paya %40,04 oranıyla 100-120 gr/km arasındaki otomobiller (126.687 adet) ve ardından %27,37 pay ile 120-140 gr/km arasındaki otomobiller (86.611 adet) sahip oldu.

CO2 ORTALAMA EMİSYON DEĞERLERİ (gr/km)	2018'Kasım Sonu		2019' Kasım Sonu		Değişim
	Adet	Pay	Adet	Pay	
< 100 gr/km	75.039	17,64%	45.995	14,54%	-38,71%
≥ 100 - < 120 gr/km	168.714	39,65%	126.687	40,04%	-24,91%
≥ 120 - < 140 gr/km	94.938	22,31%	86.611	27,37%	-8,77%
≥ 140 - < 160 gr/km	72.882	17,13%	48.655	15,38%	-33,24%
≥ 160 gr/km	13.905	3,27%	8.479	2,68%	-39,02%
Toplam	425.478	100,00%	316.427	100,00%	-25,63%

2019 yıl Kasım ayı sonunda otomobil satışları motor tipine göre incelendiğinde dizel otomobil satışları %53,72 pay (169.972 adet) ile birinci sırada yer alırken, benzinli otomobil satışları %38,61 pay (122.184 adet) ile ikinci sırada, ardından otogazlı %4,35 pay ile üçüncü, hibrit %3,26 pay ile dördüncü ve elektrikli otomobiller ise %0,06 pay ile beşinci sırada yer aldı.

MOTOR TİPİ	2018'Kasım Sonu		2019' Kasım Sonu		Değişim
	Adet	Segment İçindeki Pay	Adet	Segment İçindeki Pay	
Dizel	246.314	57,89%	169.972	53,72%	-30,99%
Benzin	160.883	37,81%	122.184	38,61%	-24,05%
Otogaz	14.568	3,42%	13.773	4,35%	-5,46%
Hibrit	3.582	0,84%	10.322	3,26%	188,16%
Elektrik	131	0,03%	176	0,06%	34,35%
Toplam	425.478	100,00%	316.427	100,00%	-25,63%

2019' Kasım Sonu	1	2	3	4	5	6	7	Toplam	Pay
Segment	S/D	H/B	S/W	MPV	CDV	Spor	SUV		
A (Mini)	0	716	0	0	0	52	0	768	0,2%
B (Entry)	13.415	43.582	3.712	458	3.141	49	11.616	75.973	24,0%
C (Compact)	114.721	22.094	482	1.798	387	685	54.395	194.562	61,5%
D (Medium)	26.334	1.428	90	21	0	610	6.434	34.917	11,0%
E (Luxury)	5.017	0	85	1	0	242	2.322	7.667	2,4%
F (Upper Luxury)	342	0	0	0	0	194	2.004	2.540	0,8%
Toplam	159.829	67.820	4.369	2.278	3.528	1.832	76.771	316.427	100,0%
	50,5%	21,4%	1,4%	0,7%	1,1%	0,6%	24,3%	100,0%	

2018'Kasım Sonu	1	2	3	4	5	6	7	Toplam	Pay
Segment	S/D	H/B	S/W	MPV	CDV	Spor	SUV		
A (Mini)	0	1.195	0	0	0	75	0	1.270	0,3%
B (Entry)	25.206	67.577	3.460	364	5.075	124	12.758	114.564	26,9%
C (Compact)	140.419	31.729	805	3.374	602	922	62.378	240.229	56,5%
D (Medium)	39.050	2.786	280	31	0	1.106	11.514	54.767	12,9%
E (Luxury)	8.168	0	29	5	0	347	3.521	12.070	2,8%
F (Upper Luxury)	422	0	0	0	0	217	1.939	2.578	0,6%
Toplam	213.265	103.287	4.574	3.774	5.677	2.791	92.110	425.478	100,0%
	50,1%	24,3%	1,1%	0,9%	1,3%	0,7%	21,6%	100,0%	

Değişim	1	2	3	4	5	6	7	Toplam	
Segment	S/D	H/B	S/W	MPV	CDV	Spor	SUV		
A (Mini)		-40,1%				-30,7%		-39,5%	
B (Entry)	-46,8%	-35,5%	7,3%	25,8%	-38,1%	-60,5%	-9,0%	-33,7%	
C (Compact)	-18,3%	-30,4%	-40,1%	-46,7%	-35,7%	-25,7%	-12,8%	-19,0%	
D (Medium)	-32,6%	-48,7%	-67,9%	-32,3%		-44,8%	-44,1%	-36,2%	
E (Luxury)	-38,6%		193,1%	-80,0%		-30,3%	-34,1%	-36,5%	
F (Upper Luxury)	-19,0%					-10,6%	3,4%	-1,5%	
Toplam	-25,1%	-34,3%	-4,5%	-39,6%	-	-34,4%	-16,7%	-25,6%	37,9%

*S/D: Sedan, H/B: Hatchback, S/W: Station Wagon, MPV: Multi Purpose Vehicle-Çok Amaçlı Araçlar, CDV: Car Derived Van-Binek Tipli Küçük Vanlar, SUV: Sport Utility Vehicle-Arazi Araçlar

2019 Kasım ayı sonunda otomobil pazarı segmentinin %85,7'sini vergi oranları düşük olan A, B ve C segmentlerinde yer alan araçlar oluşturdu. Segmentlere göre değerlendirildiğinde, en yüksek satış adetine %61,5 pay alan C (194.562 adet) segmenti ve ardından %24,0 pay ile B (75.973 adet) segmenti ulaştı.

2019 Kasım ayı sonunda otomobil pazarı kasa tiplerine göre değerlendirildiğinde, en çok tercih edilen gövde tipi yine Sedan otomobiller (%50,5 pay, 159.829 adet) oldu. Sedan otomobilleri %24,3 pay ve 76.771 adet satış ile SUV, %21,4 pay ve 67.820 adet satış ile H/B kasa tipindeki otomobiller takip etti.

2019 Kasım ayı sonunda otomatik şanzımanlı otomobil satış adetleri 2018 Kasım ayında göre %22,34 oranında azaldı. 2019 yılı on bir aylık dönemde otomobil satış adetleri geçen yıl aynı dönem ile kıyaslandığında, otomatik şanzımanlı otomobil satışlarının payı %65,42'den %68,31'e (216.154 adet) ulaştı.

OTOMATİK ŞANZIMAN	2018'Kasım Sonu		2019' Kasım Sonu		Değişim
	Adet	Segment İçindeki Pay	Adet	Segment İçindeki Pay	
A (Mini)	1.072	84,41%	642	83,59%	-40,11%
B (Entry)	55.890	48,78%	38.580	50,78%	-30,97%
C (Compact)	155.985	64,93%	132.794	68,25%	-14,87%
D (Medium)	50.756	92,68%	33.932	97,18%	-33,15%
E (Luxury)	12.067	99,98%	7.666	99,99%	-36,47%
F (Upper Luxury)	2.578	100,00%	2.540	100,00%	-1,47%
Toplam	278.348	65,42%	216.154	68,31%	-22,34%

2019 Kasım ayı sonunda Hafif Ticari Araç Pazarı gövde tipine göre değerlendirildiğinde, en yüksek satış adetine %72,46 pay ile Van (52.268 adet), ardından %11,97 pay ile Kamyonet (8.631 adet) ve %7,89 pay ile Minibüs (5.689 adet) ve %7,69 pay ile Pick-up (5.545 adet) yer aldı.

HAFİF TİCARİ ARAÇ GÖVDE TİPİ ANALİZİ	2018'Kasım Sonu		2019' Kasım Sonu		Değişim
	Adet	Pay	Adet	Pay	
Van	80.765	68,59%	52.268	72,46%	-35,28%
Kamyonet	14.611	12,41%	8.631	11,97%	-40,93%
Minibüs	10.144	8,61%	5.689	7,89%	-43,92%
Pickup	12.233	10,39%	5.545	7,69%	-54,67%
Toplam	117.753	100,00%	72.133	100,00%	-38,74%