

4 Şubat 2020

## BASIN ÖZETİ

### Otomobil ve Hafif Ticari Araç Pazarı

### 2020 Yılı Ocak Ayında %90 Arttı.

*Otomobil Pazarı %101, Hafif Ticari Araç Pazarı %55 Arttı.*

**2020 yılı Ocak ayı otomobil ve hafif ticari araç pazarı 27.273 adet oldu. 14.373 adet olan 2019 yılı Ocak ayı otomobil ve hafif ticari araç pazar toplamına göre satışlar %89,75 oranında arttı.**

**2020 yılı Ocak ayında otomobil satışları bir önceki yılın aynı ayına göre %100,53 arttı ve 22.016 adet oldu.** Geçen sene 10.979 adet satış gerçekleşmişti.

**2020 yılı Ocak ayında hafif ticari araç pazarı 2019 yılının Ocak ayına göre %54,89 arttı ve 5.257 adet olarak gerçekleşti.** Geçen sene 3.394 adet satış yaşanmıştı.

2020 Ocak ayında 1600cc altındaki otomobil satışlarında %100,3 oranında artış , 1600-2000cc aralığında motor hacmine sahip otomobil satışlarında %30,3 ve 2000cc üstü otomobillerde %60,0 azalış izlendi. 2020 Ocak ayında 14 adet elektrikli ve 797 adet hibrit otomobil satışı gerçekleşti.

2020 Ocak ayında otomobil pazarında ortalama emisyon değerlerine göre en yüksek paya %42,81 oranıyla 100-120 gr/km arasındaki otomobiller 9.426 adet ile sahip oldu.

2020 Ocak ayında dizel otomobil satışlarının payı %41,77'ye geriledi, otomatik şanzımanlı otomobillerin payı %69,07'ye yükseldi.

2020 Ocak ayında otomobil pazarı segmentinin %84,9'unu vergi oranları düşük olan A, B ve C segmentlerinde yer alan araçlar oluşturdu. Segmentlere göre değerlendirildiğinde, en yüksek satış adedine %66,1 pay alan C (14.547 adet) segmenti ulaştı. Kasa tiplerine göre değerlendirildiğinde ise en çok tercih edilen gövde tipi yine Sedan otomobiller (%48,2 pay, 10.612 adet) oldu.

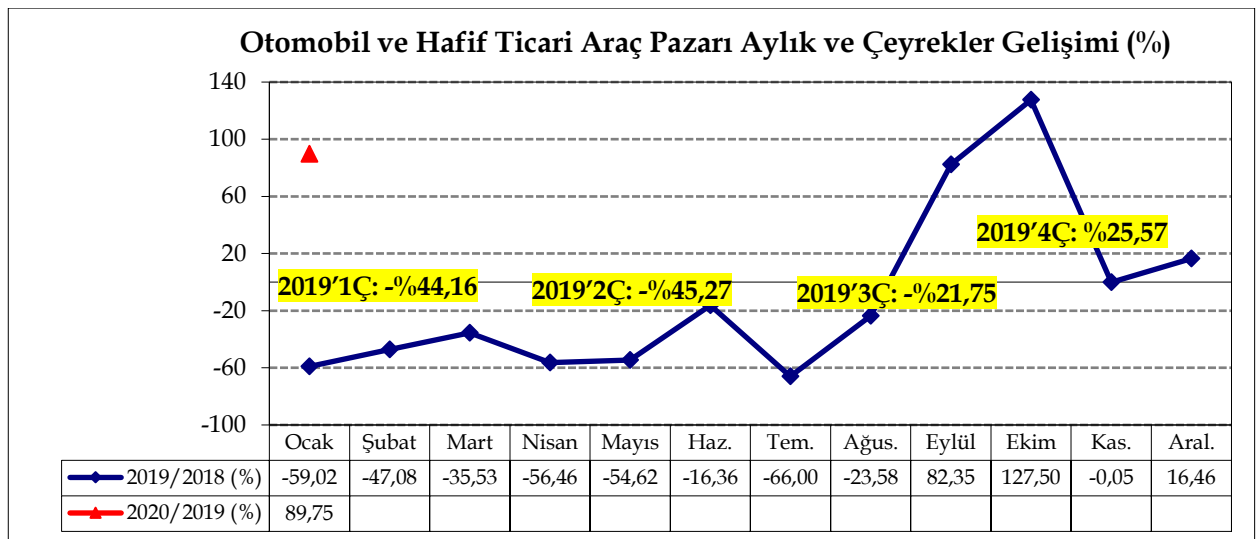
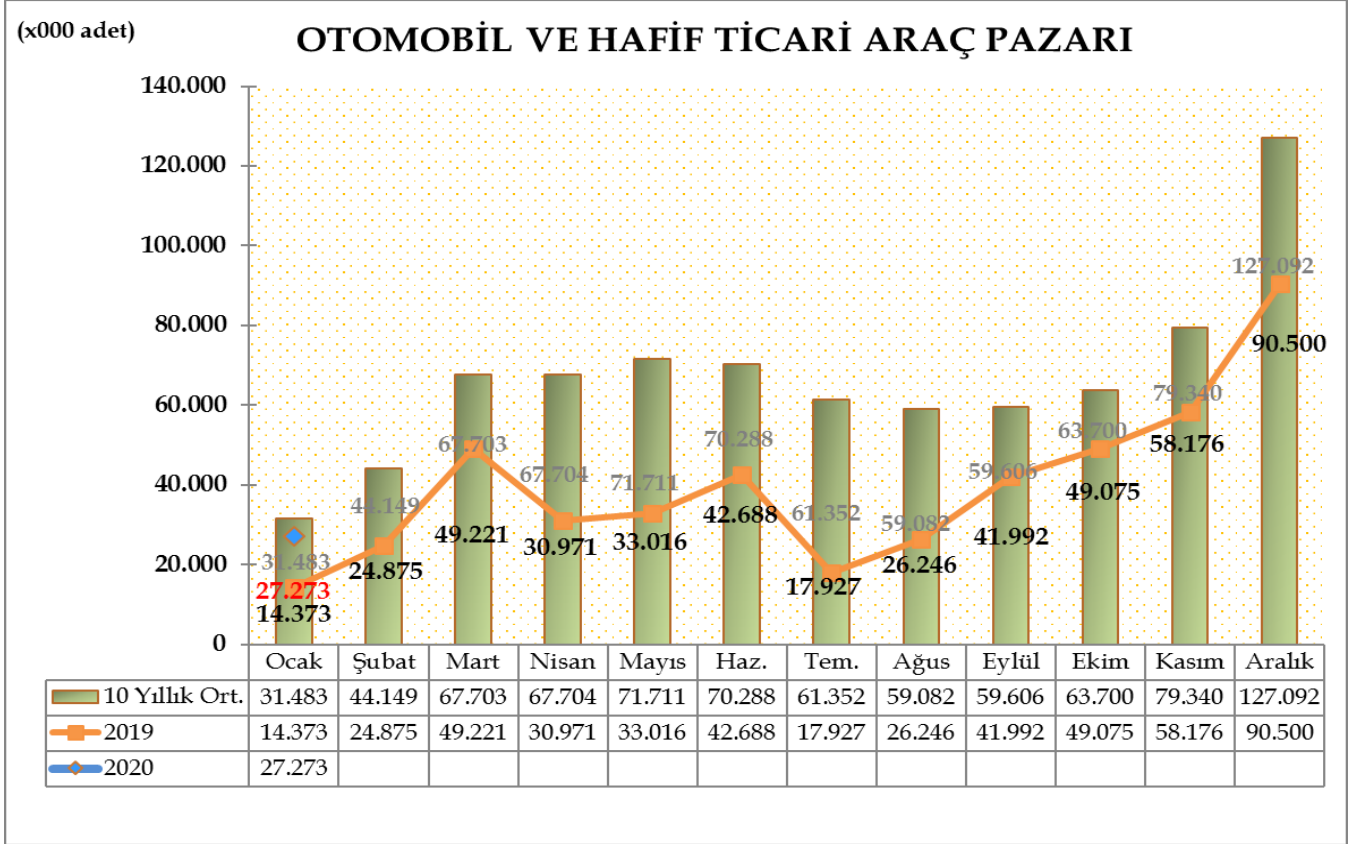
2020 Ocak ayında Hafif Ticari Araç Pazarı gövde tipine göre değerlendirildiğinde, en yüksek satış adetine %72,02 pay ile Van (3.786 adet), ardından %13,41 pay ile Kamyonet (705 adet), %8,03 pay ile Minibüs (422 adet) ve %6,54 pay ile Pick-up (344 adet) yer aldı.

2020 yılı otomotiv sektörü *toplam pazarının ise 575-625 bin adet* aralığında olacağı tahmin edilmektedir.

**Dr. Hayri ERCE**  
**Genel Koordinatör**  
**Otomotiv Distribütörleri Derneği**

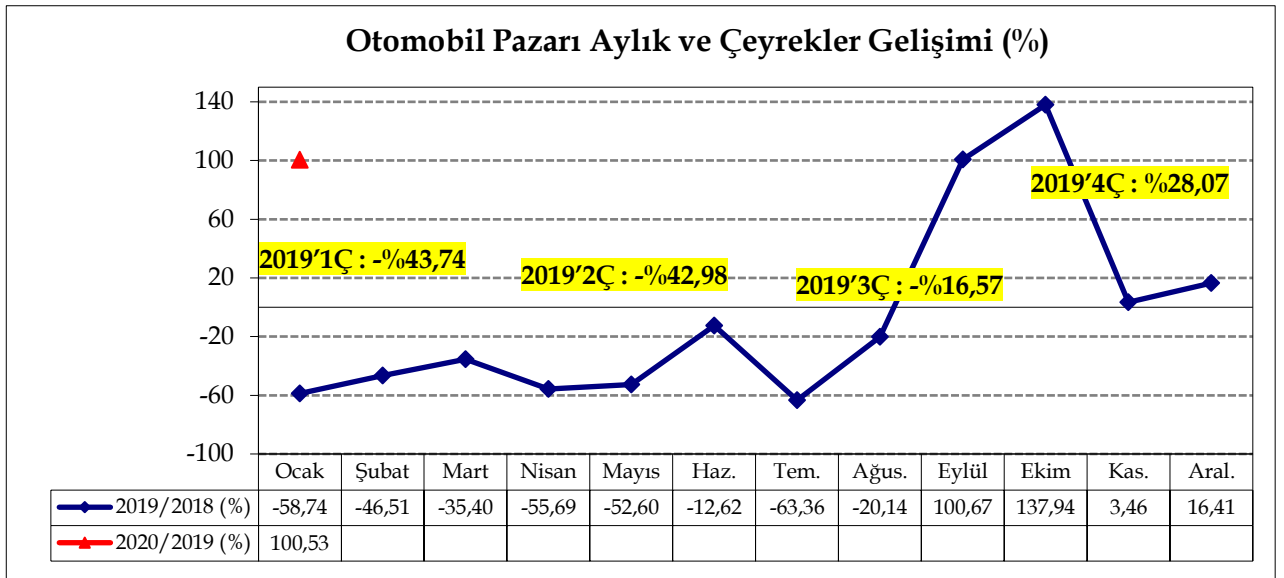
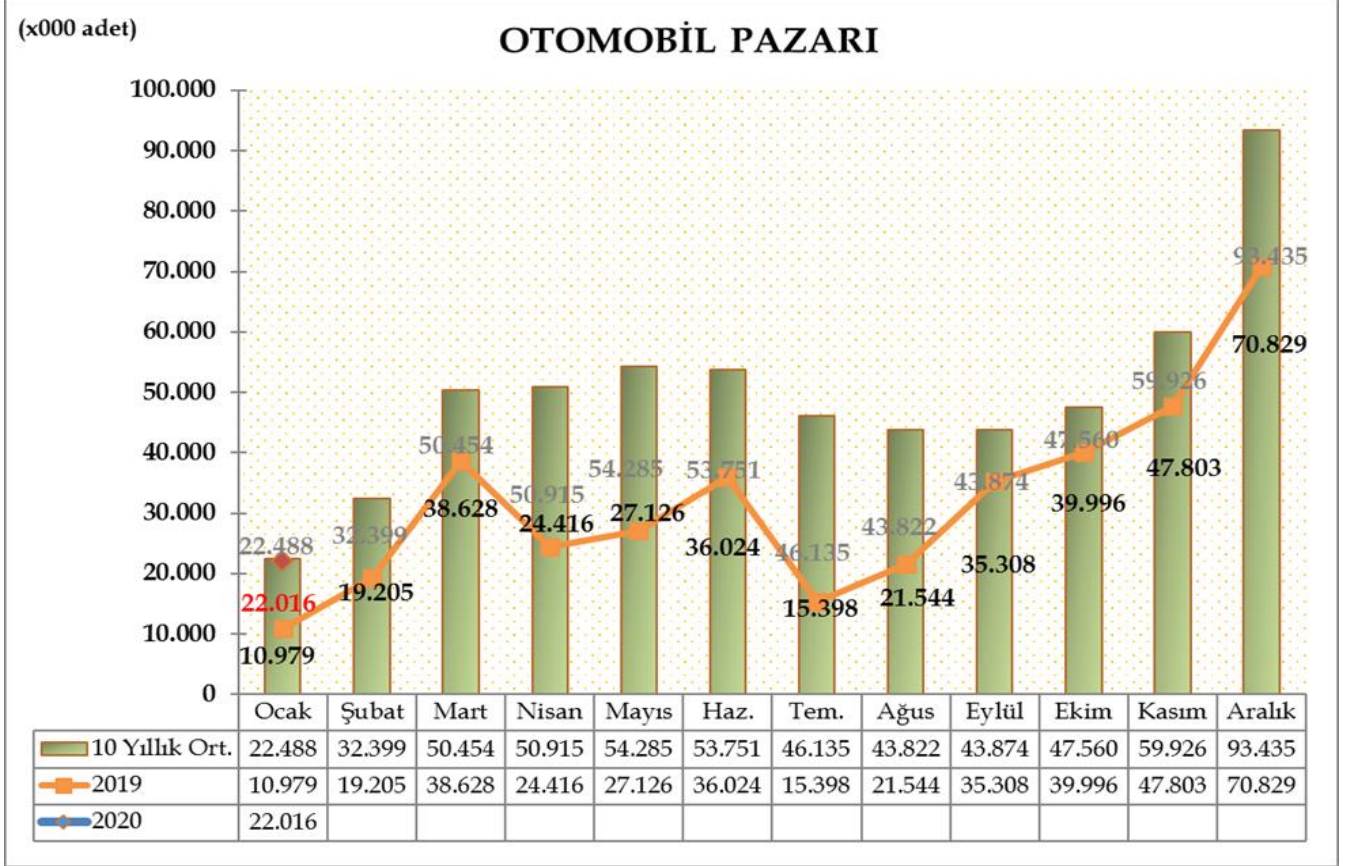
Türkiye Otomotiv pazarında 2020 yılı Ocak ayı otomobil ve hafif ticari araç pazarı 27.273 adet oldu. 14.373 adet olan 2019 yılı Ocak ayı otomobil ve hafif ticari araç pazar toplamına göre satışlar %89,75 oranında arttı.

Otomobil ve hafif ticari araç pazarı, 10 yıllık Ocak ayı ortalama satışlara göre %13,37 azalış gösterdi.



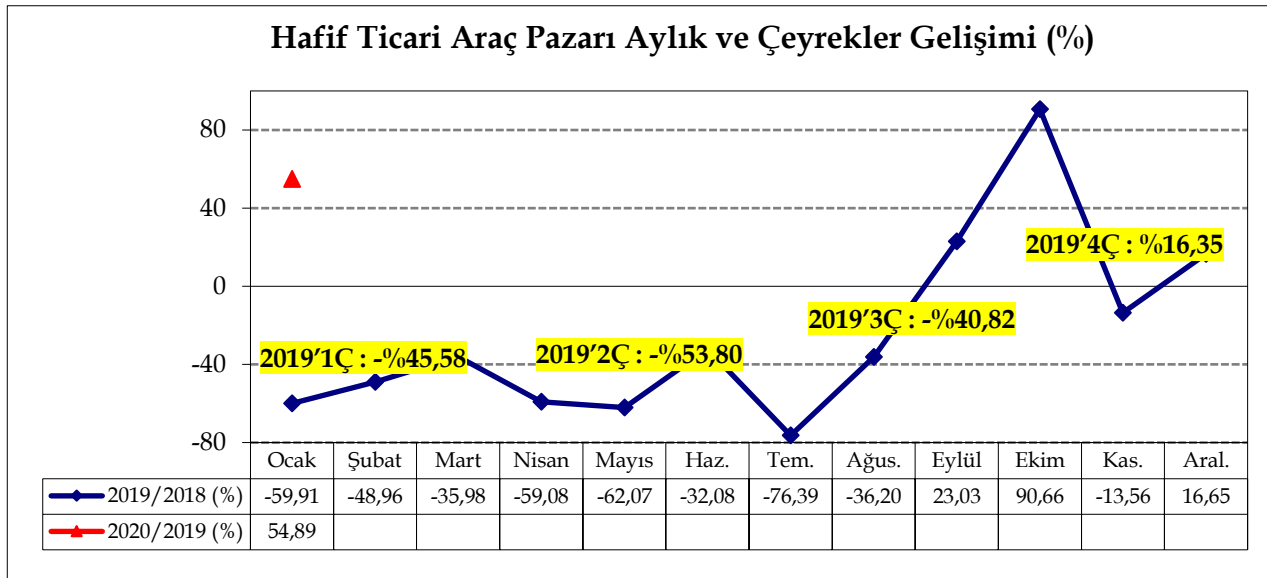
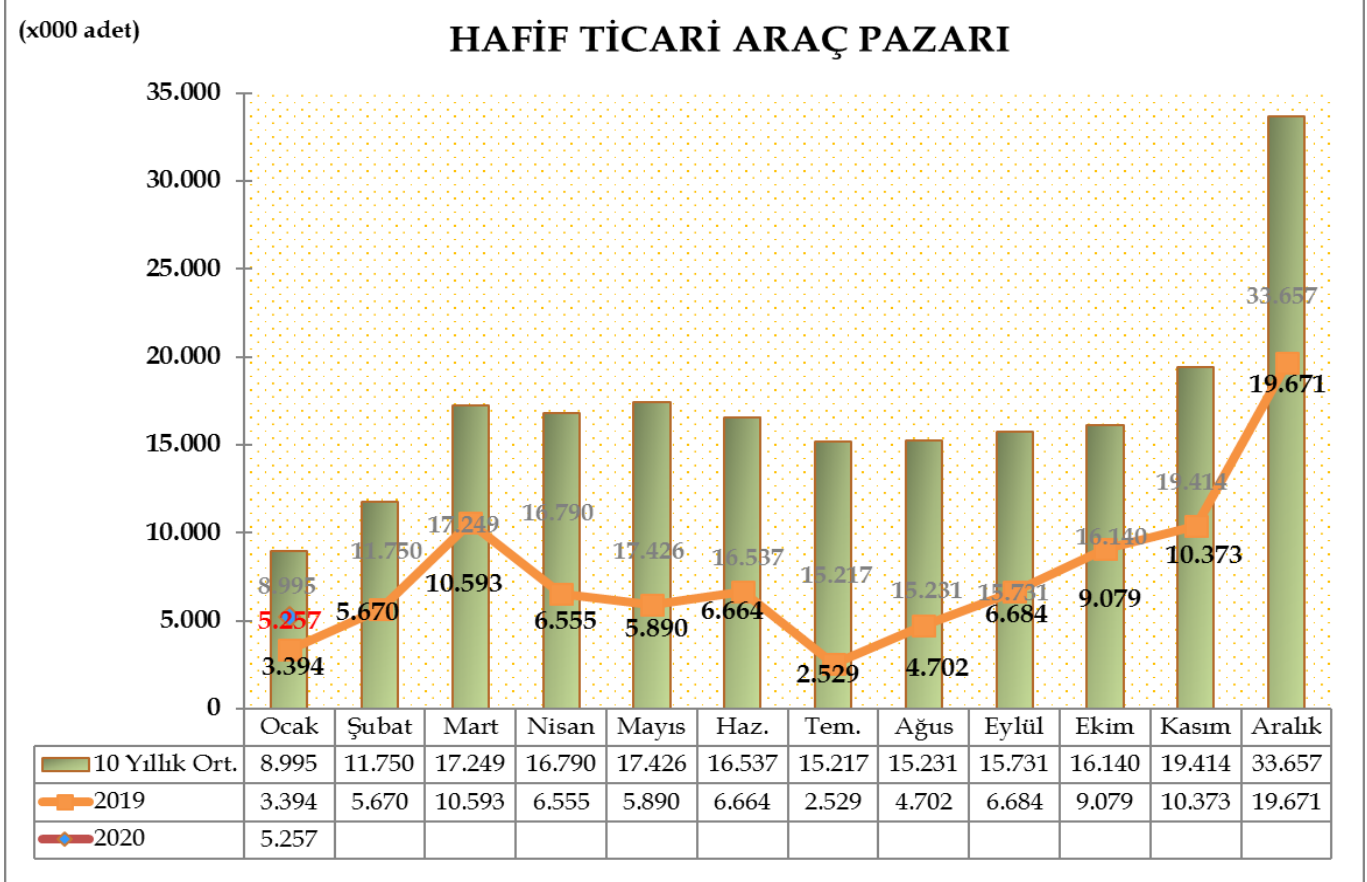
2020 yılı Ocak ayında otomobil satışları bir önceki yılın aynı ayına göre %100,53 arttı ve 22.016 adet oldu. Geçen sene 10.979 adet satış gerçekleşmişti.

Otomobil pazarı, 10 yıllık Ocak ayı ortalama satışlara göre %2,10 azalış gösterdi.



2020 yılı Ocak ayında hafif ticari araç pazarı 2019 yılının Ocak ayına göre %54,89 arttı ve 5.257 adet olarak gerçekleşti. Geçen sene 3.394 adet satış yaşanmıştı.

Hafif ticari araç pazarı, 10 yıllık Ocak ayı ortalama satışlara göre %41,56 azaldı.



**2020 Ocak ayında otomobil pazarı motor hacmine** göre incelendiğinde, en yüksek paya %95,19 oranıyla 1600cc altındaki otomobiller 20.957 adet ile sahip oldu. Ardından %1,04 pay ile 1600-2000cc aralığındaki otomobiller ve %0,09 pay ile 2000cc üstü otomobiller yer aldı. 2019 Ocak ayına göre, 1600cc altındaki otomobil satışlarında %100,3 artış, 1600-2000cc aralığında motor hacmine sahip otomobil satışlarında %30,3 ve 2000cc üstü otomobillerde ise %60,0 azalış görüldü. 2020 yılında 85kW altı 14 adet elektrikli ve toplam 797 adet hibrit otomobil satışı gerçekleşti.

MOTOR HACMİ	MOTOR CİNSİ	2019' Ocak		2020' Ocak		Değişim	ÖTV %	KDV %
		Adet	Pay	Adet	Pay			
≤ 1600cc	B/D	10.465	95,32%	20.957	95,19%	100,3%	45, 50, 60	18
1601cc - ≤ 2000cc	B/D	327	2,98%	228	1,04%	-30,3%	100, 110	
≥ 2001cc	B/D	50	0,46%	20	0,09%	-60,0%	160	
≤ 85 kW	ELEKTRİK	5	0,05%	14	0,06%	180,0%	3	
86kW - ≤ 120kW	ELEKTRİK	0	0,00%	0	0,00%		7	
≥ 121kW	ELEKTRİK	0	0,00%	0	0,00%	#SAYI/0!	15	
<=1600cc	HİBRİT	13	0,12%	0	0,00%	-100,0%	45, 50, 60	
1601cc - <=1800cc (≤50KW)	HİBRİT	0	0,00%	0	0,00%		110	
1601cc - <=1800cc (>50KW)	HİBRİT	100	0,91%	739	3,36%	639,0%	45, 50, 60	
1801cc - <=2000cc	HİBRİT	6	0,05%	31	0,14%	416,7%	110	
2001cc - <=2500cc (≤100KW)	HİBRİT	0	0,00%	18	0,08%		160	
2001cc - <=2500cc (>100KW)	HİBRİT	13	0,12%	9	0,04%	-30,8%	110	
>2500cc	HİBRİT	0	0,00%	0	0,00%	#SAYI/0!	160	
<b>Toplam</b>		<b>10.979</b>	<b>100,00%</b>	<b>22.016</b>	<b>100,00%</b>	<b>100,5%</b>	<b>VERGİ ORANLARI</b>	



**2020 yılı Ocak ayında otomobil pazarı ortalama emisyon değerlerine göre incelendiğinde, en yüksek paya %42,81 oranıyla 100-120 gr/km arasındaki otomobiller (9.426 adet) ve ardından %31,41 pay ile 120-140 gr/km arasındaki otomobiller (6.916 adet) sahip oldu.**

CO2 ORTALAMA EMİSYON DEĞERLERİ (gr/km)	2019' Ocak		2020' Ocak		Değişim
	Adet	Pay	Adet	Pay	
< 100 gr/km	1.817	16,55%	2.074	9,42%	14,14%
≥ 100 - < 120 gr/km	3.964	36,11%	9.426	42,81%	137,79%
≥ 120 - < 140 gr/km	3.172	28,89%	6.916	31,41%	118,03%
≥ 140 - < 160 gr/km	1.403	12,78%	2.939	13,35%	109,48%
≥ 160 gr/km	623	5,67%	661	3,00%	6,10%
<b>Toplam</b>	<b>10.979</b>	<b>100,00%</b>	<b>22.016</b>	<b>100,00%</b>	<b>100,53%</b>

**2020 yılı Ocak ayında otomobil satışları** motor tipine göre incelendiğinde benzinli otomobil satışları %48,12 pay (10.594 adet) ile birinci sırada yer alırken, dizel otomobil satışları %41,77 pay (9.197 adet) ile ikinci sırada, ardından otogazlı %6,42 pay ile üçüncü, hibrit %3,62 pay ile dördüncü ve elektrikli otomobiller ise %0,06 pay ile beşinci sırada yer aldı.

MOTOR TİPİ	2019' Ocak		2020' Ocak		Değişim
	Adet	Segment İçindeki Pay	Adet	Segment İçindeki Pay	
<b>Dizel</b>	6.209	56,55%	9.197	41,77%	48,12%
<b>Benzin</b>	4.188	38,15%	10.594	48,12%	152,96%
<b>Otogaz</b>	445	4,05%	1.414	6,42%	217,75%
<b>Hibrit</b>	132	1,20%	797	3,62%	503,79%
<b>Elektrik</b>	5	0,05%	14	0,06%	180,00%
<b>Toplam</b>	<b>10.979</b>	<b>100,00%</b>	<b>22.016</b>	<b>100,00%</b>	<b>100,53%</b>

2020' Ocak	1	2	3	4	5	6	7	Toplam	Pay
Segment	S/D	H/B	S/W	MPV	CDV	Spor	SUV		
A (Mini)	0	73	0	0	0	8	0	81	0,4%
B (Entry)	553	2.515	193	1	171	6	624	4.063	18,5%
C (Compact)	7.350	898	27	507	9	28	5.728	14.547	66,1%
D (Medium)	2.498	41	11	1	0	12	427	2.990	13,6%
E (Luxury)	203	0	20	0	0	15	68	306	1,4%
F (Upper Luxury)	8	0	0	0	0	5	16	29	0,1%
Toplam	10.612	3.527	251	509	180	74	6.863	22.016	100,0%
	48,2%	16,0%	1,1%	2,3%	0,8%	0,3%	31,2%	100,0%	
2019' Ocak	1	2	3	4	5	6	7	Toplam	Pay
Segment	S/D	H/B	S/W	MPV	CDV	Spor	SUV		
A (Mini)	0	31	0	0	0	6	0	37	0,3%
B (Entry)	442	1.503	189	14	127	9	370	2.654	24,2%
C (Compact)	3.497	752	11	50	12	19	1.878	6.219	56,6%
D (Medium)	1.214	100	1	1	0	59	356	1.731	15,8%
E (Luxury)	178	0	0	0	0	9	80	267	2,4%
F (Upper Luxury)	18	0	0	0	0	12	41	71	0,6%
Toplam	5.349	2.386	201	65	139	114	2.725	10.979	100,0%
	48,7%	21,7%	1,8%	0,6%	1,3%	1,0%	24,8%	100,0%	
Değişim	1	2	3	4	5	6	7	Toplam	
Segment	S/D	H/B	S/W	MPV	CDV	Spor	SUV		
A (Mini)		135,5%				33,3%		118,9%	
B (Entry)	25,1%	67,3%	2,1%	-92,9%	34,6%	-33,3%	68,6%	53,1%	
C (Compact)	110,2%	19,4%	145,5%	914,0%	-25,0%	47,4%	205,0%	133,9%	
D (Medium)	105,8%	-59,0%	1000,0%	0,0%		-79,7%	19,9%	72,7%	
E (Luxury)	14,0%		#SAYI/0!	#SAYI/0!		66,7%	-15,0%	14,6%	
F (Upper Luxury)	-55,6%					-58,3%	-61,0%	-59,2%	
Toplam	98,4%	47,8%	24,9%	683,1%	29,5%	-35,1%	151,9%	100,5%	

\*S/D: Sedan, H/B: Hatchback, S/W: Station Wagon, MPV: Multi Purpose Vehicle-Çok Amaçlı Araçlar, CDV: Car Derived Van-Binek Tipli Küçük Vanlar, SUV: Sport Utility Vehicle-Arazi Araçlar

**2020 Ocak ayında otomobil pazarı segmentinin %84,9'unu vergi oranları düşük olan A, B ve C segmentlerinde yer alan araçlar oluşturdu.** Segmentlere göre değerlendirildiğinde, en yüksek satış adetine %66,1 pay alan C (14.547 adet) segmenti ve ardından %18,5 pay ile B (4.063 adet) segmenti ulaştı.

**2020 Ocak ayında otomobil pazarı kasa tiplerine göre değerlendirildiğinde, en çok tercih edilen gövde tipi yine Sedan otomobiller (%48,2 pay, 10.612 adet) oldu.** Sedan otomobilleri, %31,2 pay ve 6.863 adet satış ile SUV ve %16,0 pay 3.527 adet satış ile H/B otomobiller takip etti.



**2020 Ocak ayında otomatik şanzımanlı otomobil satış adetleri** 2019 yılı Ocak ayına göre %111,21 oranında arttı. 2020 Ocak ayı otomobil satış adetleri geçen yıl ile kıyaslandığında, otomatik şanzımanlı otomobil satışlarının payı %65,58'den %69,07'ye (15.207 adet) ulaştı.

OTOMATİK ŞANZIMAN	2019' Ocak		2020' Ocak		Değişim
	Adet	Segment İçindeki Pay	Adet	Segment İçindeki Pay	
<b>A (Mini)</b>	29	78,38%	79	97,53%	172,41%
<b>B (Entry)</b>	1.264	47,63%	1.592	39,18%	25,95%
<b>C (Compact)</b>	3.979	63,98%	10.213	70,21%	156,67%
<b>D (Medium)</b>	1.590	91,85%	2.988	99,93%	87,92%
<b>E (Luxury)</b>	267	100,00%	306	100,00%	14,61%
<b>F (Upper Luxury)</b>	71	100,00%	29	100,00%	-59,15%
<b>Toplam</b>	<b>7.200</b>	<b>65,58%</b>	<b>15.207</b>	<b>69,07%</b>	<b>111,21%</b>

**2020 Ocak ayı Hafif Ticari Araç Pazarı gövde tipine** göre değerlendirildiğinde, en yüksek satış adedine %72,02 pay ile Van (3.786 adet), ardından %13,41 pay ile Kamyonet (705 adet), %8,03 pay ile Minibüs (422 adet) ve %6,54 pay ile Pick-up (344 adet) yer aldı.

HAFİF TİCARİ ARAÇ GÖVDE TİPİ ANALİZİ	2019' Ocak		2020' Ocak		Değişim
	Adet	Pay	Adet	Pay	
<b>Van</b>	2.337	68,86%	3.786	72,02%	62,00%
<b>Kamyonet</b>	508	14,97%	705	13,41%	38,78%
<b>Minibüs</b>	228	6,72%	422	8,03%	85,09%
<b>Pickup</b>	321	9,46%	344	6,54%	7,17%
<b>Toplam</b>	<b>3.394</b>	<b>100,00%</b>	<b>5.257</b>	<b>100,00%</b>	<b>54,89%</b>