

2 Mart 2018

BASIN ÖZETİ

Otomobil ve Hafif Ticari Araç Pazarı

2018 Yılı İlk 2 Ayında Aynı Kaldı.

Otomobil Pazarı %4 Arttı, Hafif Ticari Araç Pazarı %11 Azaldı.

Türkiye otomobil ve hafif ticari araç toplam pazarı, 2018 yılı ilk iki ayında bir önceki yılın aynı dönemine göre %0,25 azalarak 82.085 adet olarak gerçekleşti. 2017 yılı iki aylık dönemde 82.288 adet toplam pazar gerçekleşmişti.

Otomobil satışları, 2018 yılı ilk iki aylık dönemde geçen yıla göre %3,59 oranında artarak 62.512 adet oldu. Geçen yıl aynı dönemde 60.347 adet satış yaşanmıştı.

Hafif ticari araç pazarı, 2018 yılı Ocak-Şubat döneminde bir önceki yılın aynı dönemine göre %10,79 azalarak 19.573 adet oldu. 2017 yılı aynı dönemde 21.941 adet satış gerçekleşmişti.

Otomobil ve Hafif Ticari Araç Pazarı

2018 Şubat Ayında Aynı Kaldı.

Otomobil Pazarı %4 Arttı, Hafif Ticari Araç Pazarı %10 Azaldı.

2018 yılı Şubat ayı otomobil ve hafif ticari araç pazarı 47.009 adete yükseldi. 46.965 adet olan 2017 yılı Şubat ayı otomobil ve hafif ticari araç pazar toplamına göre satışlar %0,09 oranında arttı.

2018 yılı Şubat ayında otomobil satışları bir önceki yılın aynı ayına göre %3,59 arttı ve 35.901 adet oldu. Geçen sene 34.658 adet satış gerçekleşmişti.

2018 yılı Şubat ayında hafif ticari araç pazarı 2017 yılının Şubat ayına göre %9,74 azaldı ve 11.108 adet olarak gerçekleşti. Geçen sene 12.307 adet satış yaşanmıştı.

BASIN BÜLTENİ

2018 yılı Şubat ayı sonunda 1600cc altındaki otomobil satışlarında %2,9 artış, 1600-2000cc aralığında motor hacmine sahip otomobil satışlarında %0,9 artış yaşandı. 2000cc üstü otomobillerde %21,2 azalış izlendi. 2018 yılı Şubat ayı sonunda 12 adet elektrikli ve 813 adet hibrit otomobil satışı gerçekleşti.

2018 yılı Şubat ayı sonunda otomobil pazarında ortalama emisyon değerlerine göre en yüksek paya %40,32 oranıyla 100-120 gr/km arasındaki otomobiller 25.206 adet ile sahip oldu.

2018 yılı Şubat ayı sonunda dizel otomobil satışlarının payı %59,13'e gerilerken, otomatik şanzımanlı otomobillerin payı %66,64'e yükseldi.

2018 yılı Şubat ayı sonunda otomobil pazarı segmentinin %83,47'sini vergi oranları düşük olan A, B ve C segmentlerinde yer alan araçlar oluşturdu. Segmentlere göre değerlendirildiğinde, en yüksek satış adetine %57,76 pay alan C (36.109 adet) segmenti ulaştı. Kasa tiplerine göre değerlendirildiğinde ise en çok tercih edilen gövde tipi yine Sedan otomobiller (%53,03 pay, 33.148 adet) oldu.

2018 yılı Şubat ayı sonunda Hafif Ticari Araç Pazarı gövde tipine göre değerlendirildiğinde, en yüksek satış adetine %67,83 pay ile Van (13.277 adet), ardından %13,28 pay ile Kamyonet (2.599 adet), 9,95 pay ile Pick-up (1.947 adet) ve %8,94 pay ile Minibüs (1.750 adet) yer aldı.

2018 Yılında;

- ✓ ABD'deki gelişmeler; Merkez Bankası'nın (FED) para politikasındaki normalleşme süreci, ekonomideki iyileşmeye paralel olarak politika faiz artırma beklentisi,
- ✓ AB ekonomisindeki gelişim ve Avrupa Merkez Bankası'nın (ECB) uygulayacağı para politikası,
- ✓ Brexit kararının AB ve diğer ülkelere olan etkisi,
- ✓ Çin ekonomisindeki yavaşlama ve gelişmekte olan ülkelere etkisi,
- ✓ Jeopolitik gelişmeler,
- ✓ TCMB'nin para politikası ve enflasyonla mücadele kararı,
- ✓ Cari işlemler açığındaki gelişim,
- ✓ Yapısal reformlara ait atılacak adımlar,
- ✓ Ekonomik aktivitenin gelişimi ve büyüme hızı

etkili olacaktır.

2018 yılı otomotiv sektörü **toplam pazarının 925 bin - 975 bin adet** aralığında olması tahmin edilmektedir.

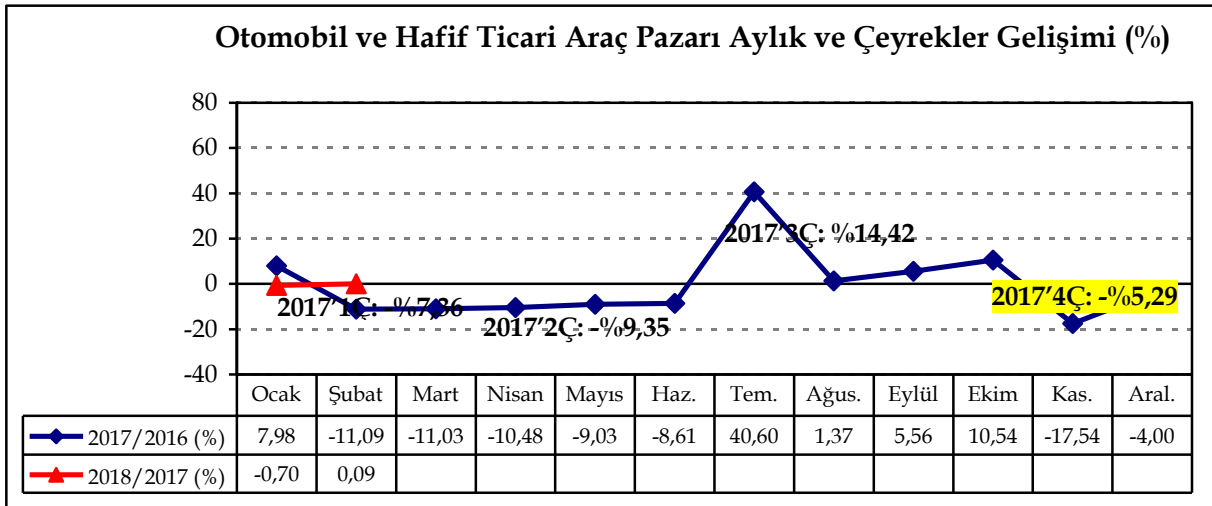
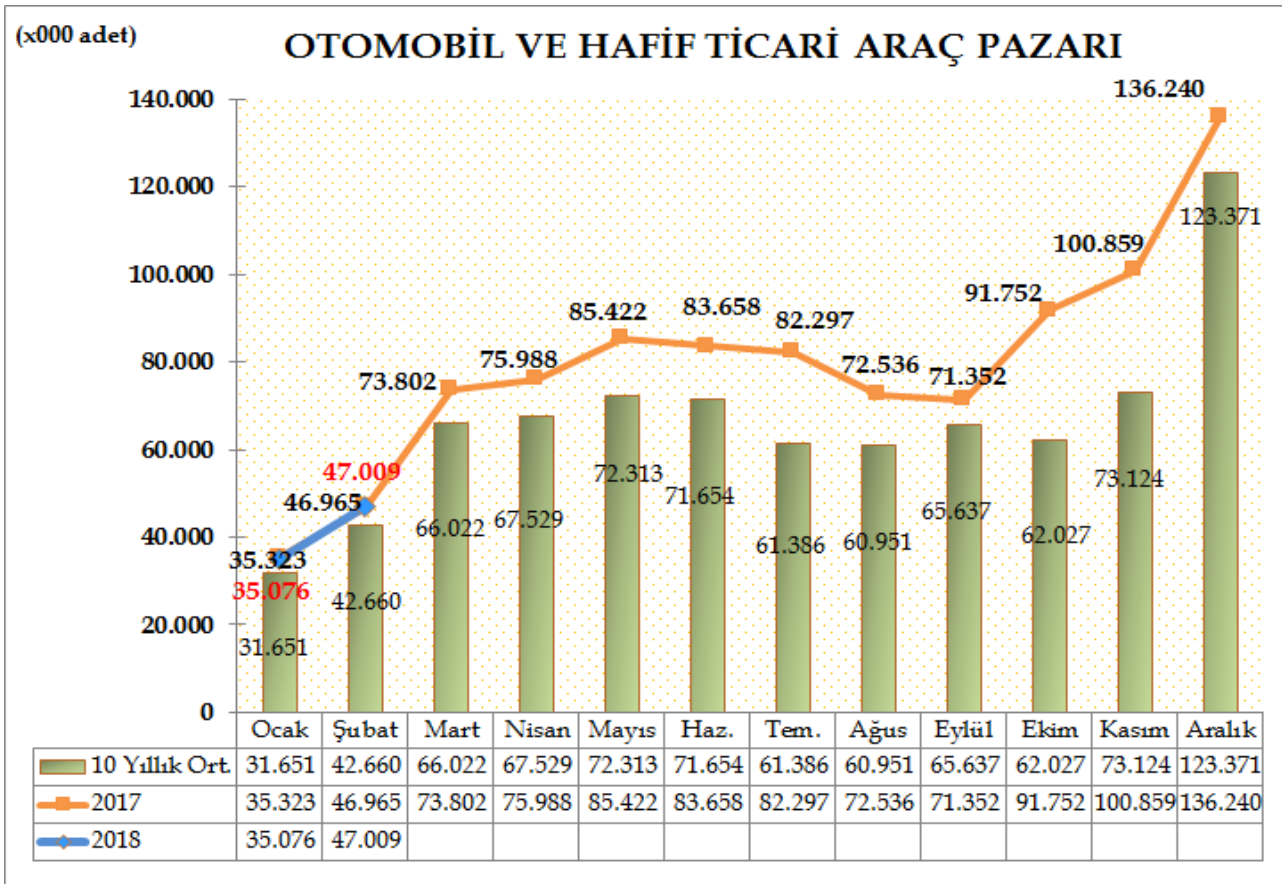
Dr. Hayri ERCE
Genel Koordinatör
Otomotiv Distribütörleri Derneği

BASIN BÜLTENİ

Türkiye Otomotiv pazarında otomobil ve hafif ticari araç toplam pazarı, 2018 yılı ilk iki ayında bir önceki yılın aynı dönemine göre %0,25 azalarak 82.085 adet olarak gerçekleşti. 2017 yılı iki aylık dönemde 82.288 adet toplam pazar gerçekleşmişti.

2018 yılı Şubat ayı otomobil ve hafif ticari araç pazarı 47.009 adete yükseldi. 46.965 adet olan 2017 yılı Şubat ayı otomobil ve hafif ticari araç pazar toplamına göre satışlar %0,09 oranında arttı.

Otomobil ve hafif ticari araç pazarı, 10 yıllık Şubat ayı ortalama satışlara göre %10,19 artış gösterdi.

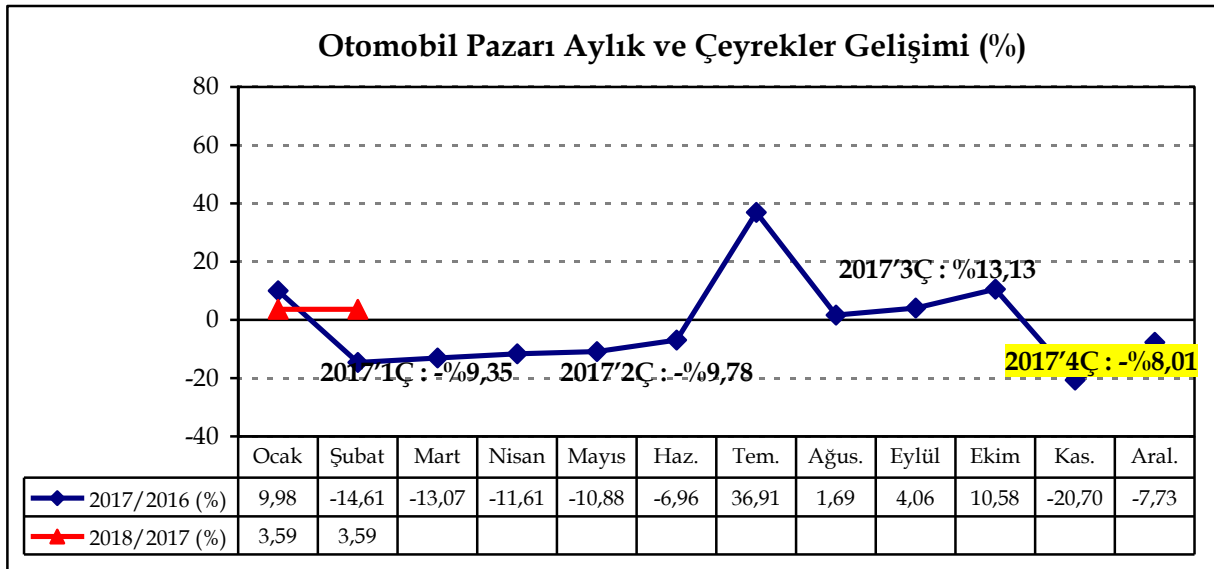
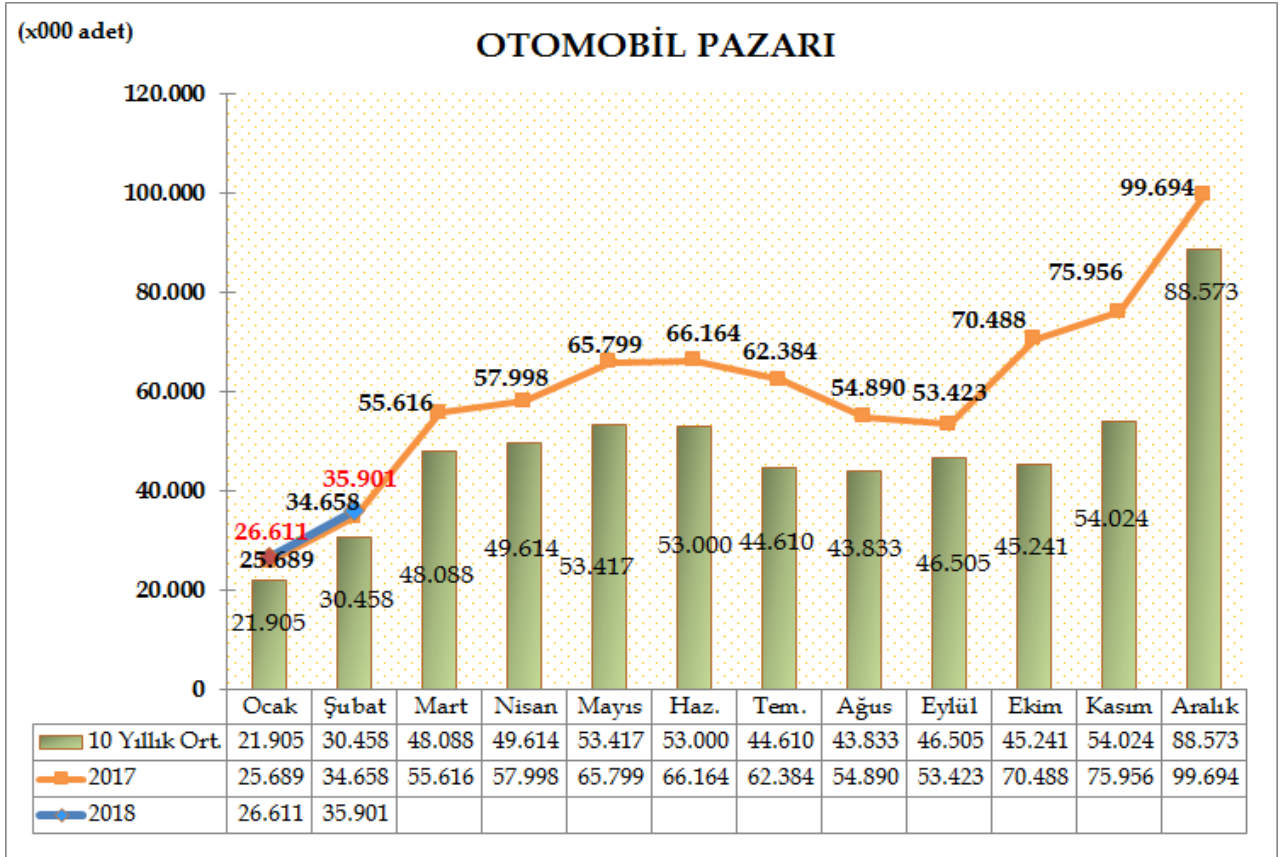


BASIN BÜLTENİ

Türkiye Otomotiv pazarında otomobil satışları, 2018 yılı ilk iki aylık dönemde geçen yıla göre %3,59 oranında artarak 62.512 adet oldu. Geçen yıl aynı dönemde 60.347 adet satış yaşanmıştı.

2018 yılı Şubat ayında otomobil satışları bir önceki yılın aynı ayına göre %3,59 arttı ve 35.901 adet oldu. Geçen sene 34.658 adet satış gerçekleşmişti.

Otomobil pazarı, 10 yıllık Şubat ayı ortalama satışlara göre %17,87 artış gösterdi.

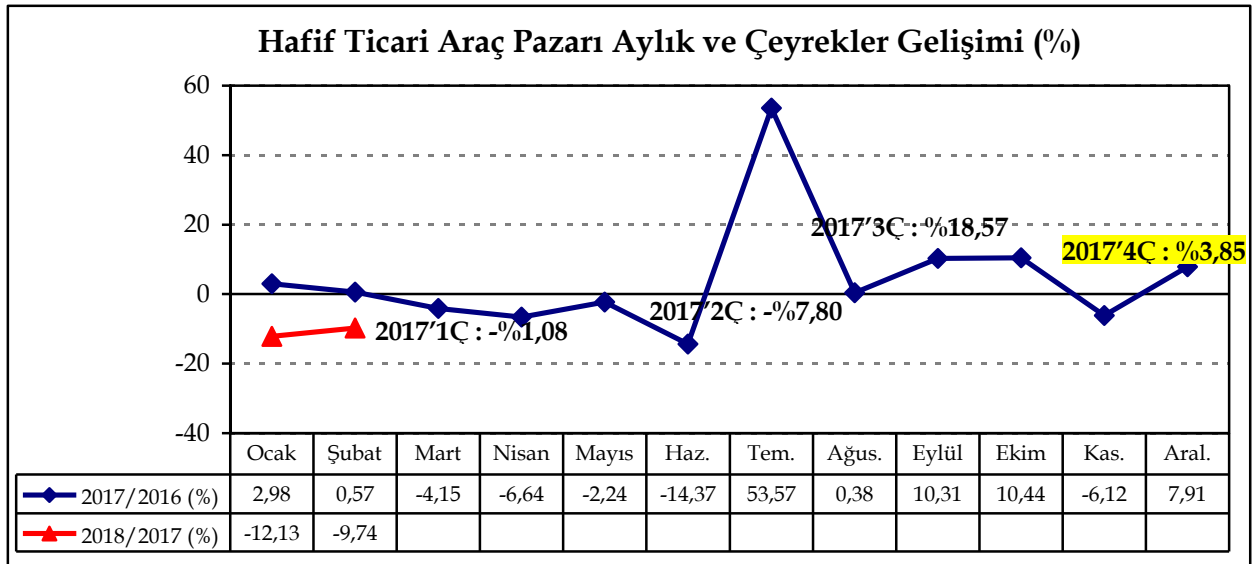
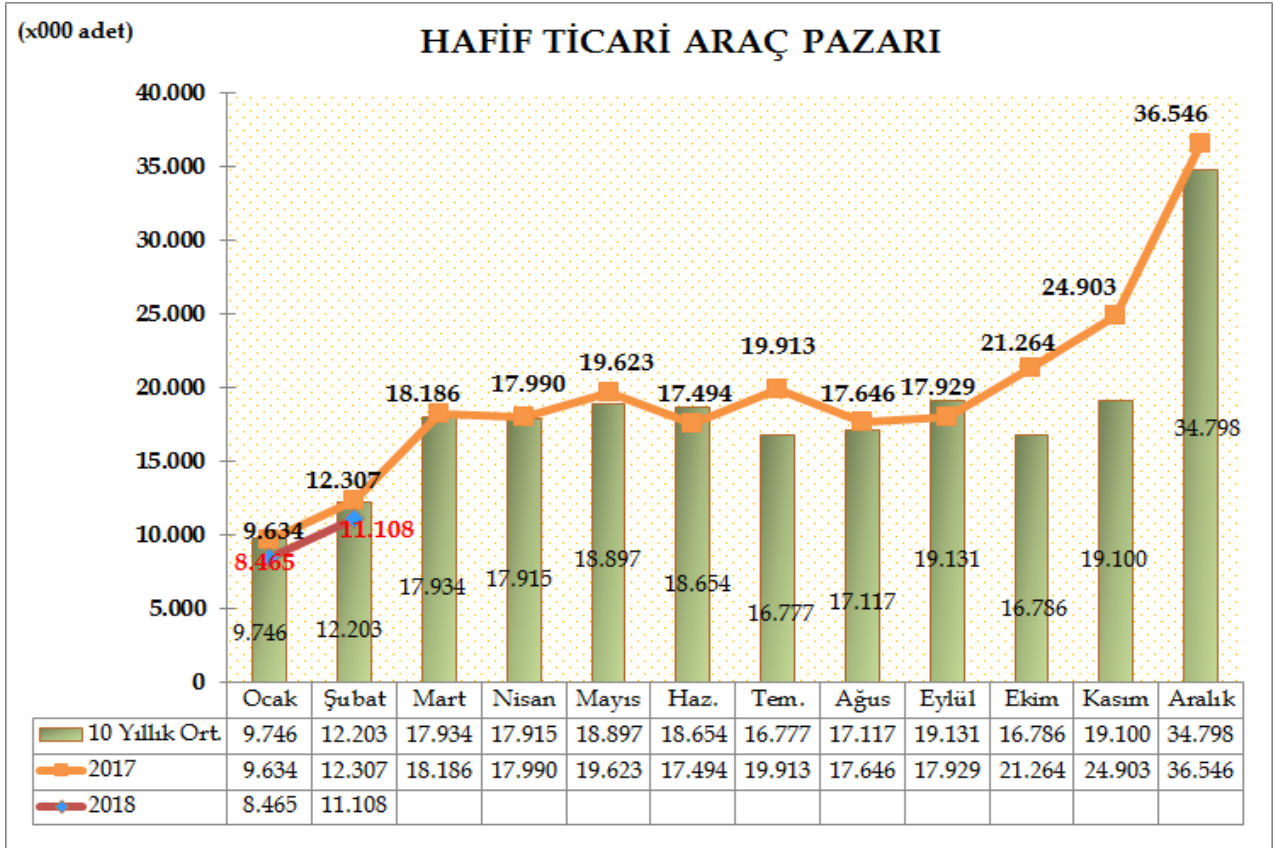


BASIN BÜLTENİ

Türkiye Otomotiv pazarında, hafif ticari araç pazarı, 2018 yılı Ocak-Şubat döneminde bir önceki yılın aynı dönemine göre %10,79 azalarak 19.573 adet oldu. 2017 yılı aynı dönemde 21.941 adet satış gerçekleşmişti.

2018 yılı Şubat ayında hafif ticari araç pazarı 2017 yılının Şubat ayına göre %9,74 azaldı ve 11.108 adet olarak gerçekleşti. Geçen sene 12.307 adet satış yaşanmıştı.

Hafif ticari araç pazarı, 10 yıllık Şubat ayı ortalama satışlara göre %8,97 azaldı.



BASIN BÜLTENİ

2018 yılı Şubat ayı sonu otomobil pazarı motor hacmine göre incelendiğinde, en yüksek paya %95,28 oranıyla yine 1600cc altındaki otomobiller 59.559 adet ile sahip oldu. Ardından %3,00 pay ile 1600-2000cc aralığındaki otomobiller ve %0,40 pay ile 2000cc üstü otomobiller yer aldı. 2017 yılı Şubat sonuna göre, 1600cc altındaki otomobil satışlarında %2,9, 1600-2000cc aralığında motor hacmine sahip otomobil satışlarında %0,9 artış olurken, 2000cc üstü otomobillerde ise %21,2 azalış görüldü. 2018 yılı Şubat sonu itibariyle 85kW altı 10 adet ve 121kW üstü 2 adet, toplam 12 adet elektrikli otomobil satışı gerçekleşti.

2018 yılı Şubat ayı sonunda 1600cc altı 96 adet, 1601cc<=1800cc (>50 kW) aralığında 699 adet, 1801cc-2000cc aralığında 2 adet, 2001cc-2500cc (>100KW) aralığında 15 adet hibrit otomobil satışı gerçekleşti. 2018 Şubat sonunda toplam 813 adet hibrit otomobil satışı gerçekleşti.

MOTOR HACMİ	MOTOR CİNSİ	2017'Şubat Sonu		2018'Şubat Sonu		Değişim	ÖTV %	KDV %
		Adet	Pay	Adet	Pay			
≤ 1600cc	B/D	57.882	95,92%	59.559	95,28%	2,9%	45, 50, 60	
1601cc - ≤ 2000cc	B/D	1.858	3,08%	1.875	3,00%	0,9%	100, 110	
≥ 2001cc	B/D	321	0,53%	253	0,40%	-21,2%	160	
≤ 85 kW	ELEKTRİK	0	0,00%	10	0,02%		3	
86kW - ≤ 120kW	ELEKTRİK	0	0,00%	0	0,00%		7	
≥ 121kW	ELEKTRİK	2	0,00%	2	0,00%	0,0%	15	
<=1600cc	HİBRİT	27	0,04%	96	0,15%	255,6%	60	
1601cc - <=1800cc (<=50KW)	HİBRİT	0	0,00%	0	0,00%		110	18
1601cc - <=1800cc (>50KW)	HİBRİT	250	0,41%	699	1,12%	179,6%	60	
1801cc - <=2000cc	HİBRİT	2	0,00%	2	0,00%		110	
2001cc - <=2500cc (<=100KW)	HİBRİT	0	0,00%	0	0,00%		160	
2001cc - <=2500cc (>100KW)	HİBRİT	3	0,00%	15	0,02%	400,0%	110	
>2500cc	HİBRİT	2	0,00%	1	0,00%	-50,0%	160	
Toplam		60.347	100,00%	62.512	100,00%	3,59%	VERGİ ORANLARI	

BASIN BÜLTENİ

2018 yılı Şubat ayı sonu otomobil pazarı ortalama emisyon değerlerine göre incelendiğinde, en yüksek paya %40,32 oranıyla 100-120 gr/km arasındaki otomobiller (25.206 adet) ve ardından %22,72 pay ile 120-140 gr/km arasındaki otomobiller (14.201 adet) sahip oldu.

CO2 ORTALAMA EMİSYON DEĞERLERİ (gr/km)	2017'Subat Sonu		2018'Subat Sonu		Değişim
	Adet	Pay	Adet	Pay	
< 100 gr/km	10.628	17,61%	12.113	19,38%	13,97%
≥ 100 - < 120 gr/km	26.245	43,49%	25.206	40,32%	-3,96%
≥ 120 - < 140 gr/km	13.886	23,01%	14.201	22,72%	2,27%
≥ 140 - < 160 gr/km	7.775	12,88%	8.902	14,24%	14,50%
≥ 160 gr/km	1.813	3,00%	2.090	3,34%	15,28%
Toplam	60.347	100,00%	62.512	100,00%	3,59%

2018 yılı Şubat ayı sonu dizel otomobil satışları geçen yılın aynı dönemine göre %1,5 oranında arttı. 2018 yılı Şubat sonunda otomobil satış adetleri, 2017 yılı aynı dönem ile kıyaslandığında, dizel payı %59,13'e (36.965 adet) geriledi.

DİZEL	2017'Subat Sonu		2018'Subat Sonu		Değişim
	Adet	Segment İçindeki Pay	Adet	Segment İçindeki Pay	
A (Mini)	0	0,00%	1	0,35%	
B (Entry)	13.813	68,31%	10.153	64,34%	-26,50%
C (Compact)	17.403	54,70%	21.124	58,50%	21,38%
D (Medium)	4.221	69,64%	4.527	55,69%	7,25%
E (Luxury)	638	40,35%	713	42,24%	11,76%
F (Upper Luxury)	344	82,69%	447	86,46%	29,94%
Toplam	36.419	60,35%	36.965	59,13%	1,50%

BASIN BÜLTENİ

2018 Şubat Sonu	1	2	3	4	5	6	7	Toplam	Pay
Segment	S/D	H/B	S/W	MPV	CDV	Spor	SUV		
A (Mini)	0	240	0	0	0	6	43	289	0,46%
B (Entry)	3.876	8.754	616	58	1.039	8	1.429	15.780	25,24%
C (Compact)	22.461	5.229	155	760	0	201	7.303	36.109	57,76%
D (Medium)	5.541	686	34	2	0	299	1.567	8.129	13,00%
E (Luxury)	1.205	0	7	0	0	59	417	1.688	2,70%
F (Upper Luxury)	65	0	0	0	0	22	430	517	0,83%
Toplam	33.148	14.909	812	820	1.039	595	11.189	62.512	100,00%
	53,03%	23,85%	1,30%	1,31%	1,66%	0,95%	17,90%	100,00%	
2017 Şubat Sonu	1	2	3	4	5	6	7	Toplam	Pay
Segment	S/D	H/B	S/W	MPV	CDV	Spor	SUV		
A (Mini)	0	237	0	0	0	14	0	251	0,42%
B (Entry)	4.423	12.165	570	161	1.531	1	1.370	20.221	33,51%
C (Compact)	18.146	6.118	325	440	0	180	6.608	31.817	52,72%
D (Medium)	4.908	73	84	6	0	165	825	6.061	10,04%
E (Luxury)	1.199	0	3	1	0	41	337	1.581	2,62%
F (Upper Luxury)	62	0	0	0	0	26	328	416	0,69%
Toplam	28.738	18.593	982	608	1.531	427	9.468	60.347	100,00%
	47,62%	30,81%	1,63%	1,01%	2,54%	0,71%	15,69%	100,00%	
Değişim	1	2	3	4	5	6	7	Toplam	
Segment	S/D	H/B	S/W	MPV	CDV	Spor	SUV		
A (Mini)		1,27%						15,14%	
B (Entry)	-12,37%	-28,04%	8,07%	-63,98%	-32%	700,00%	4,31%	-21,96%	
C (Compact)	23,78%	-14,53%	-52,31%	72,73%		11,67%	10,52%	13,49%	
D (Medium)	12,90%	839,73%	-59,52%			81,21%	89,94%	34,12%	
E (Luxury)	0,50%		133,33%	-100,00%		43,90%	23,74%	6,77%	
F (Upper Luxury)	4,84%					-15,38%	31,10%	24,28%	
Toplam	15,35%	-19,81%	-17,31%	34,87%	-32%	39,34%	18,18%	3,59%	

*S/D: Sedan, H/B: Hatchback, S/W: Station Wagon, MPV: Multi Purpose Vehicle-Çok Amaçlı Araçlar, CDV: Car Derived Van-Binek
Tipli Küçük Vanlar, SUV: Sport Utility Vehicle-Arazi Araçlar

2018 yılı Şubat ayı sonunda otomobil pazarı segmentinin %83,47'sini vergi oranları düşük olan A, B ve C segmentlerinde yer alan araçlar oluşturdu. Segmentlere göre değerlendirildiğinde, en yüksek satış adetine %57,76 pay alan C (36.109 adet) segmenti ve ardından %25,24 pay ile B (15.780 adet) segmenti ulaştı.

2018 yılı Şubat ayı sonu otomobil pazarı kasa tiplerine göre değerlendirildiğinde, en çok tercih edilen gövde tipi yine Sedan otomobiller (%53,03 pay, 33.148 adet) oldu. Sedan otomobilleri, %23,85 pay ve 14.909 adet satış ile H/B ve %17,90 pay ve 11.189 adet satış ile SUV otomobiller takip etti.

BASIN BÜLTENİ

2018 yılı Şubat ayı sonunda otomatik şanzımanlı otomobil satış adetleri 2017 yılı aynı döneme göre %19,81 oranında arttı. 2018 yılı Şubat sonu otomobil satış adetleri geçen yılın aynı dönemi ile kıyaslandığında, otomatik şanzımanlı otomobil satışlarının payı %57,62'den %66,64'e (41.657 adet) yükseldi.

OTOMATİK ŞANZIMAN	2017'Şubat Sonu		2018'Şubat Sonu		Değişim
	Adet	Segment İçindeki Pay	Adet	Segment İçindeki Pay	
A (Mini)	185	73,71%	257	88,93%	38,92%
B (Entry)	7.863	38,89%	7.137	45,23%	-9,23%
C (Compact)	19.218	60,40%	24.652	68,27%	28,28%
D (Medium)	5.506	90,84%	7.406	91,11%	34,51%
E (Luxury)	1.581	100,00%	1.688	100,00%	6,77%
F (Upper Luxury)	416	100,00%	517	100,00%	24,28%
Toplam	34.769	57,62%	41.657	66,64%	19,81%

2018 yılı Şubat ayı sonunda Hafif Ticari Araç Pazarı gövde tipine göre değerlendirildiğinde, en yüksek satış adetine %67,83 pay ile Van (13.277 adet), ardından %13,28 pay ile Kamyonet (2.599 adet), 9,95 pay ile Pick-up (1.947 adet) ve %8,94 pay ile Minibüs (1.750 adet) yer aldı.

HAFİF TİCARİ ARAÇ GÖVDE TİPİ ANALİZİ	2017'Şubat Sonu		2018'Şubat Sonu		Değişim
	Adet	Pay	Adet	Pay	
VAN	14.561	66,36%	13.277	67,83%	-8,82%
KAMYONET	2.788	12,71%	2.599	13,28%	-6,78%
MİNİBÜS	1.985	9,05%	1.750	8,94%	-11,84%
PICK-UP	2.607	11,88%	1.947	9,95%	-25,32%
Toplam	21.941	100,00%	19.573	100,00%	-10,79%

2018 YILINA AİT GÖRÜNÜM:

IMF Dünya Ekonomik Görünüm Raporu, 2018 Ocak ayı tahminlerine göre; Dünya için büyüme oranının 2018 yılında %3,9 seviyesinde olacağı beklenmektedir. Raporda, dünyanın büyüme konusunda lokomotif olan Amerika'daki büyüme hızının 2018 yılı için %2,7 olacağı tahmin edilmektedir. Türk otomotiv ihracatı için son derece önemli yer tutan Avrupa için ise büyüme hızının 2018 yılında %2,2 seviyesinde olacağı tahmin edilmektedir.

LMC Automotive, 2017 yılı 4. Çeyrek itibarıyla 2017 yılı sonuçları ve 2018 yılı dünya otomotiv pazarı tahminlerini yayımladı. 2017 yılı 4. Çeyrek sonuçlarına göre; 2017 yılı dünya toplam otomotiv pazarı bir önceki yıla oranla %2,9 artışla, 98.987 milyon adet seviyesinde gerçekleşti. 2018 yılında dünya otomotiv pazarının 2017 yılına göre %2,0 artışla 100.966 milyon adet seviyesine ulaşması tahmin ediliyor.

LMC Automotive, 2017 yılı 4. Çeyrek itibarıyla 2017 yılı sonuçları ve 2018 yılı dünya otomotiv üretimi tahminlerini yayınladı. LMC Automotive 2017 yılı 4. Çeyrek sonuçlarına göre; 2017 yılı dünya toplam otomotiv üretimi bir önceki yıla oranla %2,7 artışla 98.911 milyon adet düzeyinde gerçekleşti. 2018 yılında dünya otomotiv üretiminin 2017 yılına göre %1,8 artışla yaklaşık 100.678 milyon adede ulaşması tahmin ediliyor.

Türkiye'deki büyüme oranının 2017 Ekim ayında açıklanan Orta Vadeli Programa göre, 2018 yılında %5,5 seviyesinde gerçekleşmesi bekleniyor. IMF tahminlerine göre, Türkiye için büyüme oranı, 2018 yılı için %4 olarak tahmin ediliyor.

2018 yılı otomotiv sektörü **toplam pazarının 925 bin - 975 bin adet** aralığında olması tahmin edilmektedir.